

## Villa romana del paraje de "Panes Perdidos," en Solana de los Barros (Badajoz)

En el paraje denominado «Panes Perdidos», en el término de Solana de los Barros (Badajoz), y a consecuencia de trabajos agrícolas realizados en la finca de D. Lorenzo Alvarez, aparecieron unos restos arqueológicos de los que participé el hallazgo a la Dirección de las Excavaciones Arqueológicas de Mérida. Los trabajos realizados en el sector considerado como arqueológicos dieron por resultado el hallazgo de dos habitaciones de desigual tamaño con pavimento de mosaico. Esto ocurrió durante los meses de Mayo y Junio del año 1963.

Cuando se finalizó la excavación de estas dos habitaciones se intentó avanzar más en el área circundante, pero al tratarse de calicatas aisladas por estar el terreno plantado de viñas y existir poca profundidad entre el nivel de tierra vegetal y el arqueológico, los resultados fueron nulos. Se encontraron diversos fragmentos de cerámica, principalmente de ladrillos, tejas y teselas sueltas de mosaico, pero no pudimos ampliar nuestros conocimientos sobre lo que hemos considerado una villa rural de la época romana.

Los restos conocidos, corresponden a dos habitaciones situadas al mismo nivel y separadas por un muro de mampostería, muy pobre, que establece una separación de dos metros entre los dos pavimentos. La habitación más pequeña tiene forma rectangular, siendo sus medidas  $3,65 \times 4,10$  metros; en cuanto a la otra, que es de mayores dimensiones, responde a la misma forma, siendo sus medidas de  $7,20 \times 5,80$  metros.

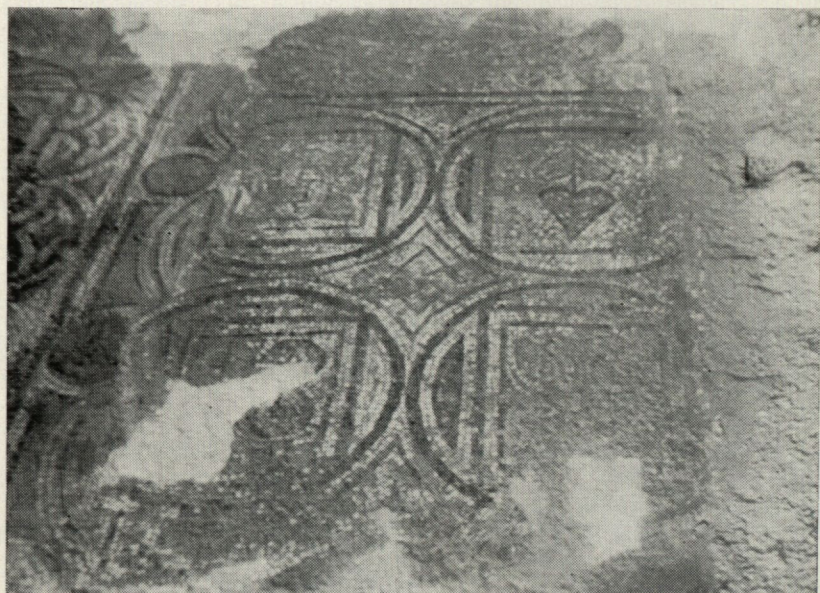
Los trabajos en relación con este descubrimiento se llevaron a

cabo en el mes de Junio del siguiente año donde los de arranque de mosaicos estuvieron a cargo de D. Juan Antonio Díaz Pintiado, La consolidación fué efectuada igualmente por el mismo señor, quedando totalmente finalizada en 1.º de Diciembre del mismo año. El número de placas en que se encuentran fragmentados en este momento los dos pavimentos son respectivamente de 9 y 23.

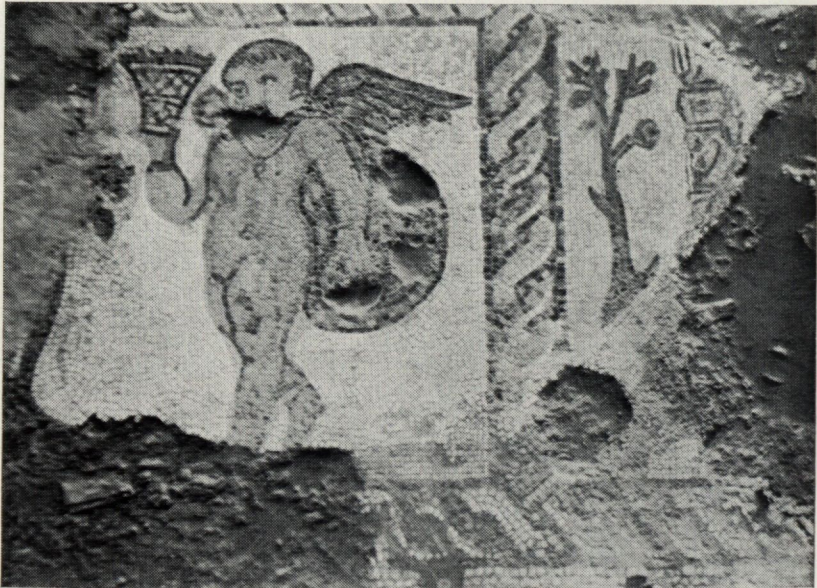
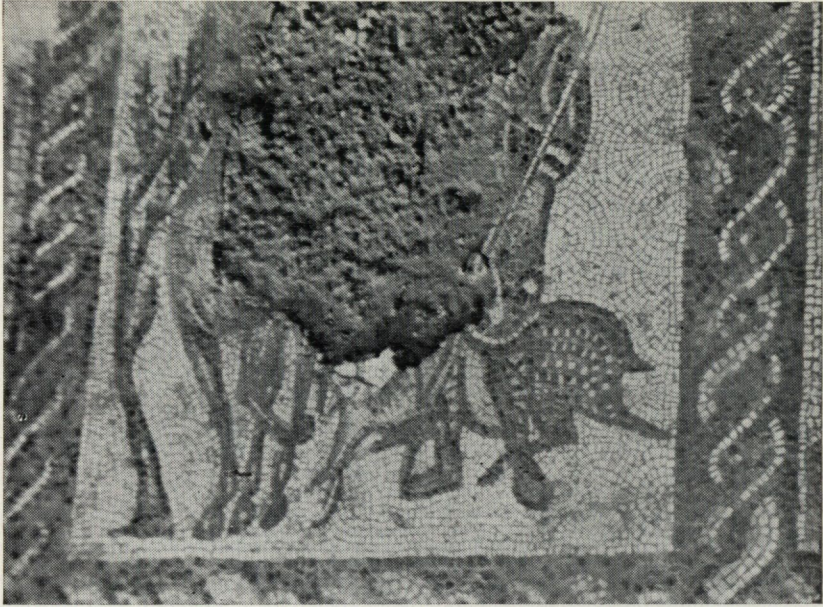
En cuanto a paralelos de este tipo de «villas» tenemos como conocidas las de los términos municipales de Guareña y Santa Marta de los Barros, en la provincia de Badajoz, y que reseña Mérida en el Catálogo Monumental de la Provincia.

Los mosaicos están en restauración y se encuentran en el palacio del Excmo. Sr. Márques de la Encomienda, de Almendralejo. Agradecemos a dicho señor y al señor Alvarez las facilidades dadas y el gesto generoso de haber sufragado la excavación.

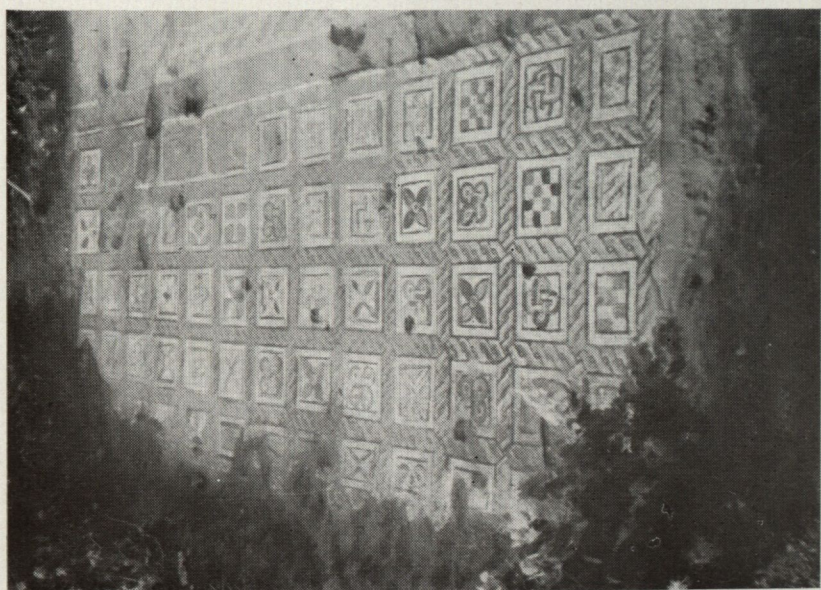
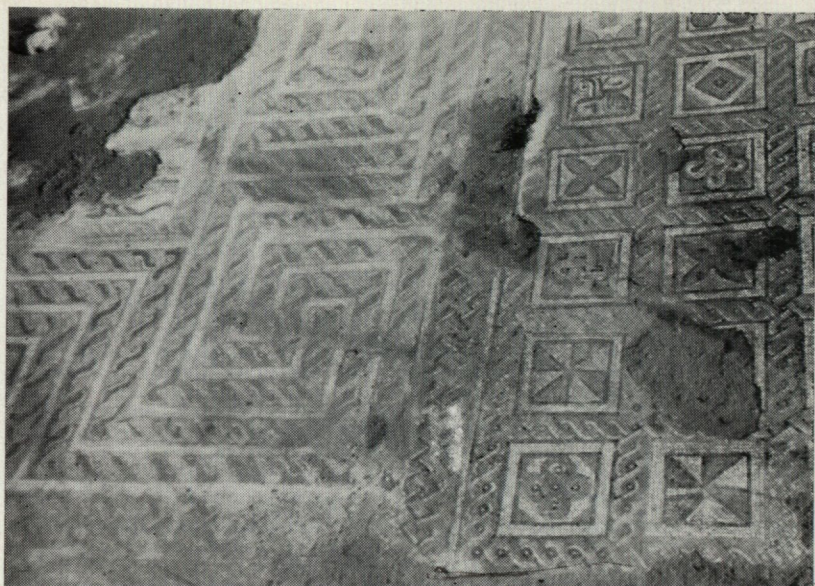
E. SANDOVAL



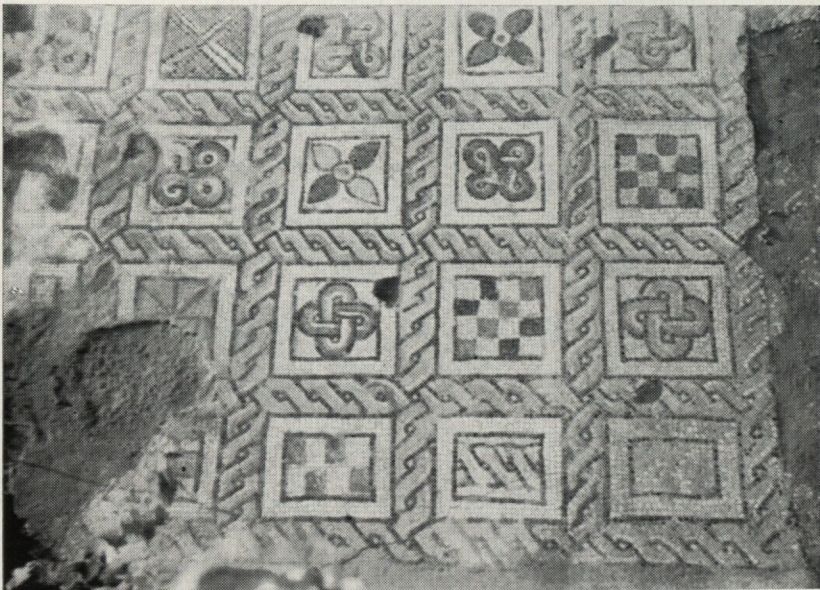
Figs. 1 y 2.—Pormenores de los mosaicos de Solana de los Barros.



Figs. 3 y 4.-Pormenores de los mosaicos de Solana de los Barros.



Figs. 5 y 6.-Mosaicos geométricos de Solana de los Barros.



Figs. 7 y 8.-Mosaicos geométricos de Solana de los Barros.