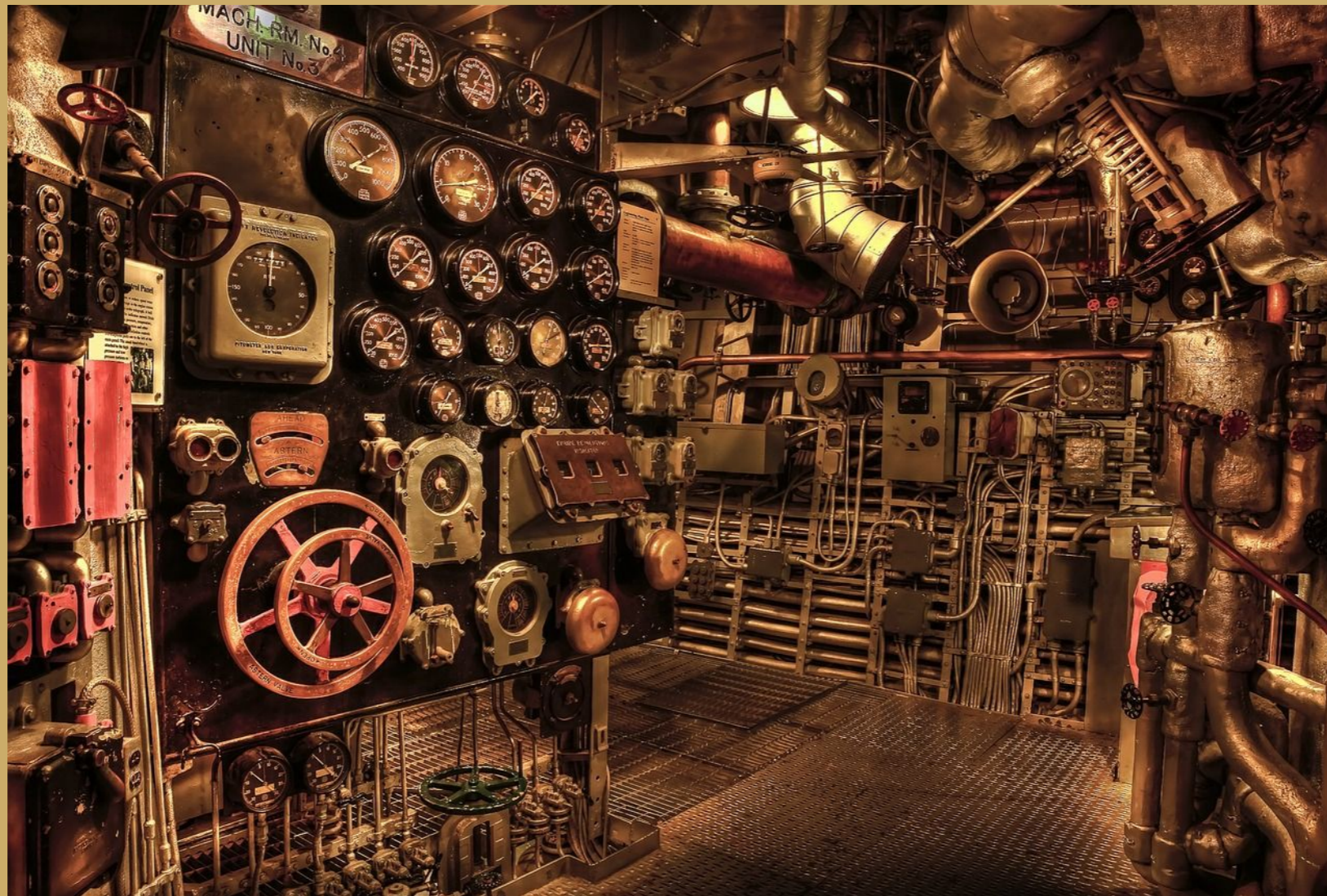


Red Provincial de Comunicaciones Seguras

la red que nos une

UN POCO DE HISTORIA



No siempre ha sido así

EMPEZAMOS

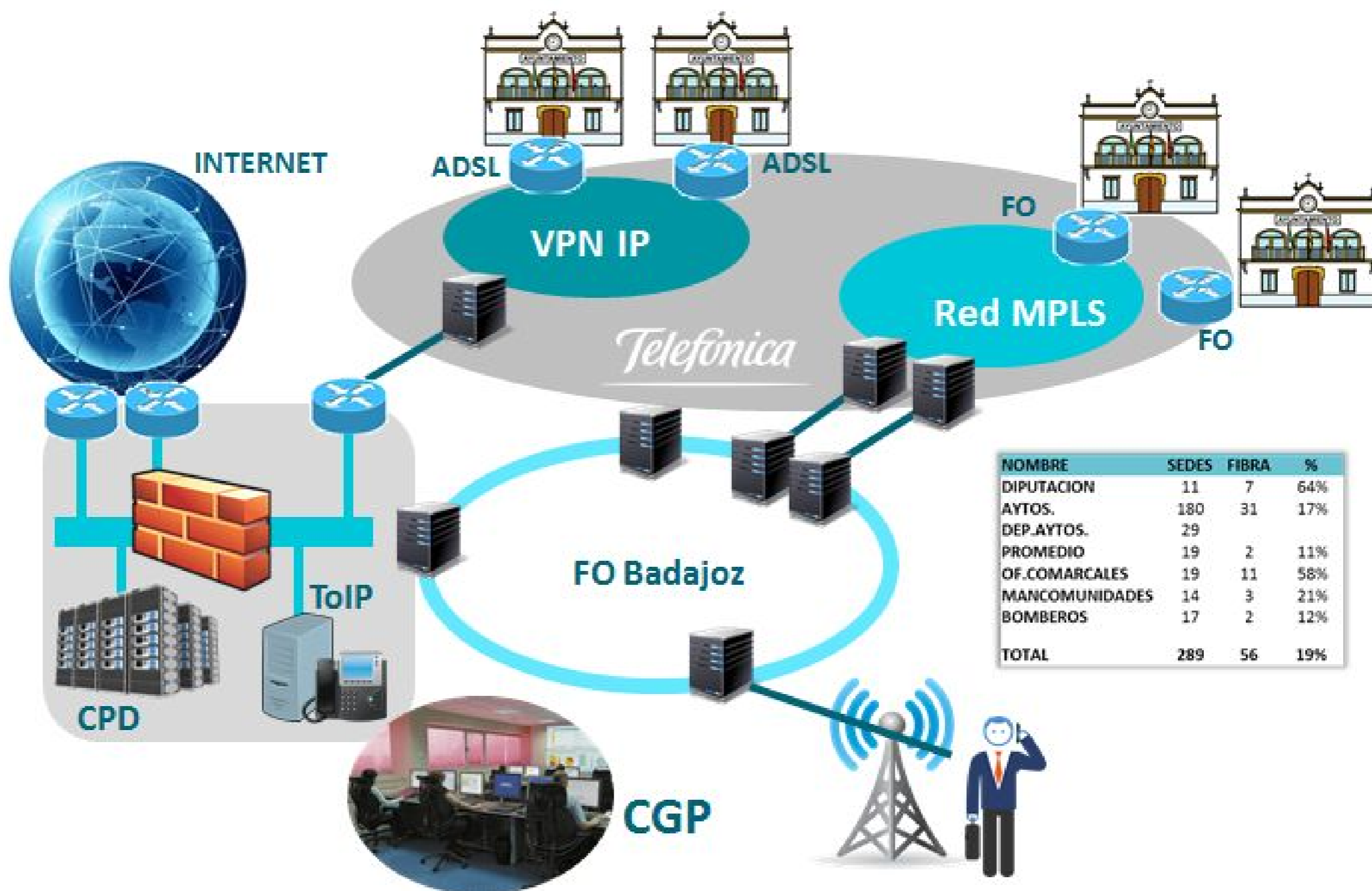
- 20 años (febrero 1997) desde que Diputación se hizo "proveedor de Infovía" y repartió módems a las EELL, fue el primer contacto con Internet.*
- 20 años de los primeros correos y las primeras páginas webs de las EE.LL.*
- En aquella época mandábamos disquetes al INE, se enviaban actualizaciones de los programas por correo físico y alguno cogía el ordenador y se presentaba en la oficina para cerrar el año.*

EVOLUCIONAMOS

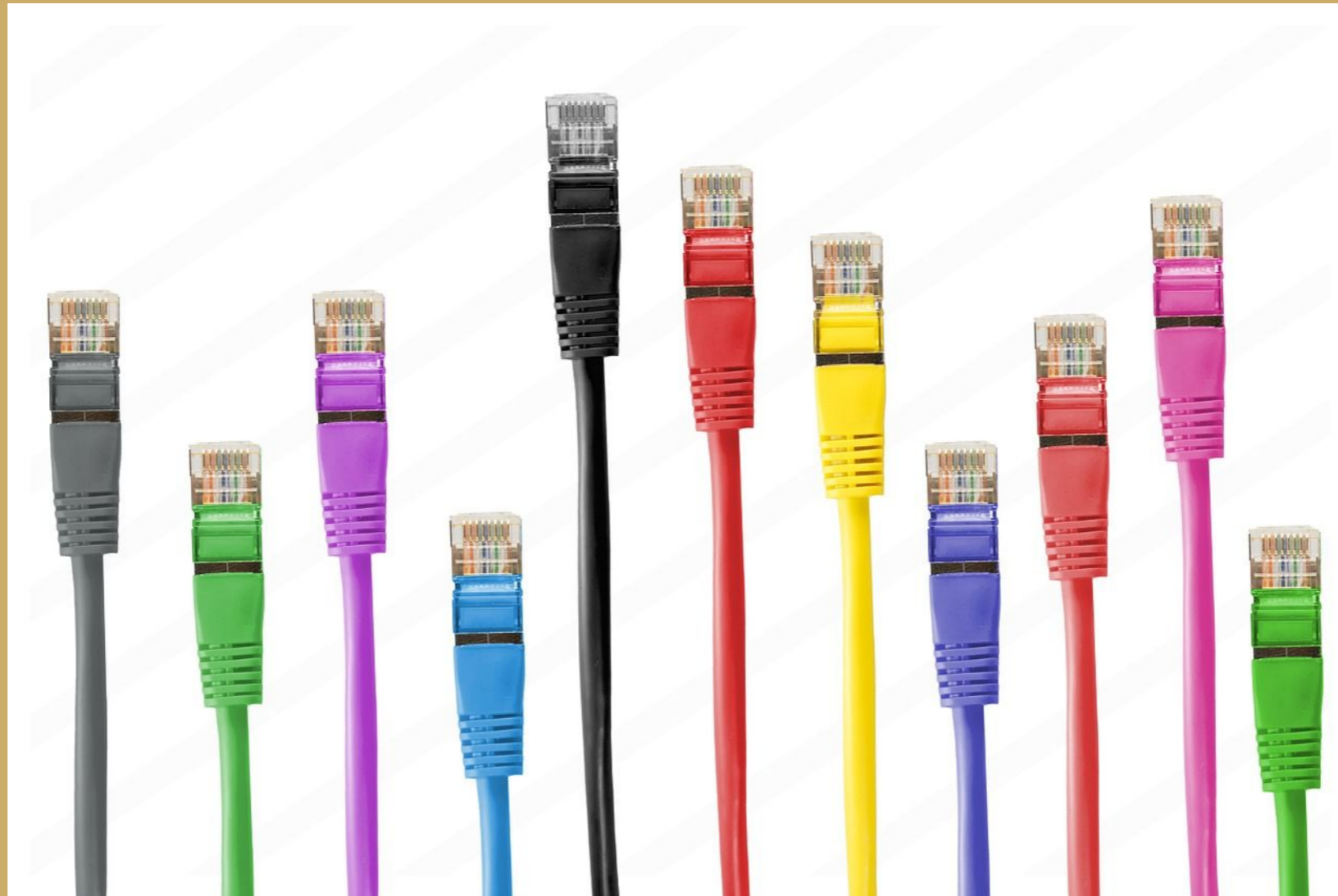
- *Hoy tenemos un correo corporativo con funcionalidades adicionales (agenda, acceso a otros servicios, herramientas colaborativas) y que podemos ver en nuestro móvil. De las web's hemos pasado a la administración electrónica y a nuevos servicios (y más que se avecinan (inteligencia artificial, bigdata, ...))*
- *Hoy tenemos la mayoría de servicios en la red (en la nube) e intercambiamos datos entre administraciones mediante la red. Y otros servicios a través de la red SARA (DGT, Juzgados de Paz/Registros Civiles, AEAT, ...)*

Y estos nuevos servicios precisan nuevas redes

Infraestructura actual: Red Corporativa y Red Provincial



TENÍAMOS UNA BUENA RED



Pero necesitábamos mejorarla

LA FIBRA ÓPTICA y la simetría

<i>Nº de conexiones de la RPCS en EELL</i>	<i>Situación antes del concurso de 2016</i>	<i>Situación para junio de 2017</i>
23	100 Mbps	100 Mbps fibra bidireccional
5	10 Mbps fibra bidireccional	100 Mbps fibra bidireccional
110	8 Mbps cobre bidireccional	100 Mbps fibra bidireccional
34	Diversas velocidades asimétricas	100 Mbps fibra bidireccional
55	Diversas velocidades y tecnologías	Se mantiene la conexión actual

345 accesos en 285 sedes

ACUERDO MARCO PARA ENTIDADES LOCALES

Los pliegos de soporte a la contratación prevén la extensión de los beneficios de la contratación también para las entidades locales

- 1. Extensiones fijas de telefonía IP*
- 2. Telefonía móvil*
- 3. Control de flotas*

ACUERDO MARCO PARA ENTIDADES LOCALES

• • • • •
Permite que a través de la central de compras las EE.LL. que lo soliciten puedan acceder a los servicios y costes obtenidos en la contratación;

- 1. Extensiones fijas de telefonía IP en torno a los 10 euros*
- 2. Telefonía móvil (4 euros sólo voz, 9 euros voz y datos)*
- 3. Control de flotas en torno a los 11 euros (más coste dispositivo)*

ACUERDO MARCO PARA ENTIDADES LOCALES

.....
¡ojo! Procedimiento de adhesión y condiciones particulares pendiente de su publicación en el portal de contratación.

MUCHAS GRACIAS

Faime Gragera