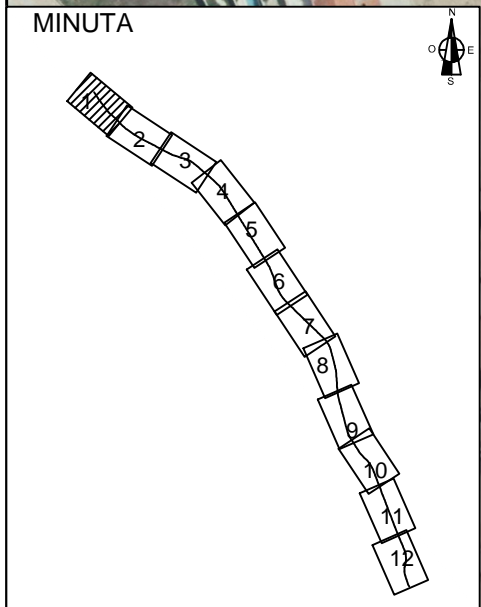
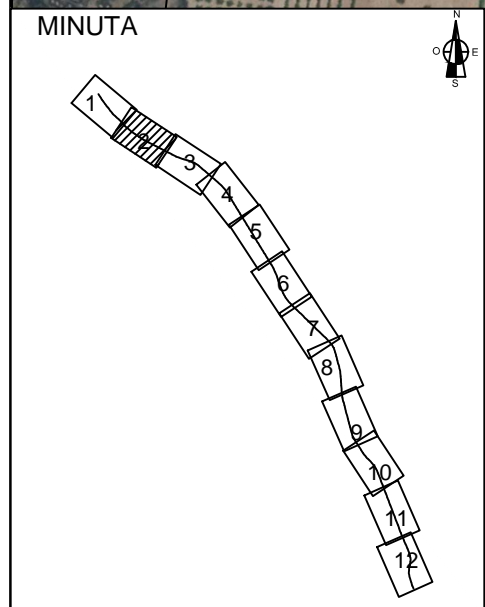
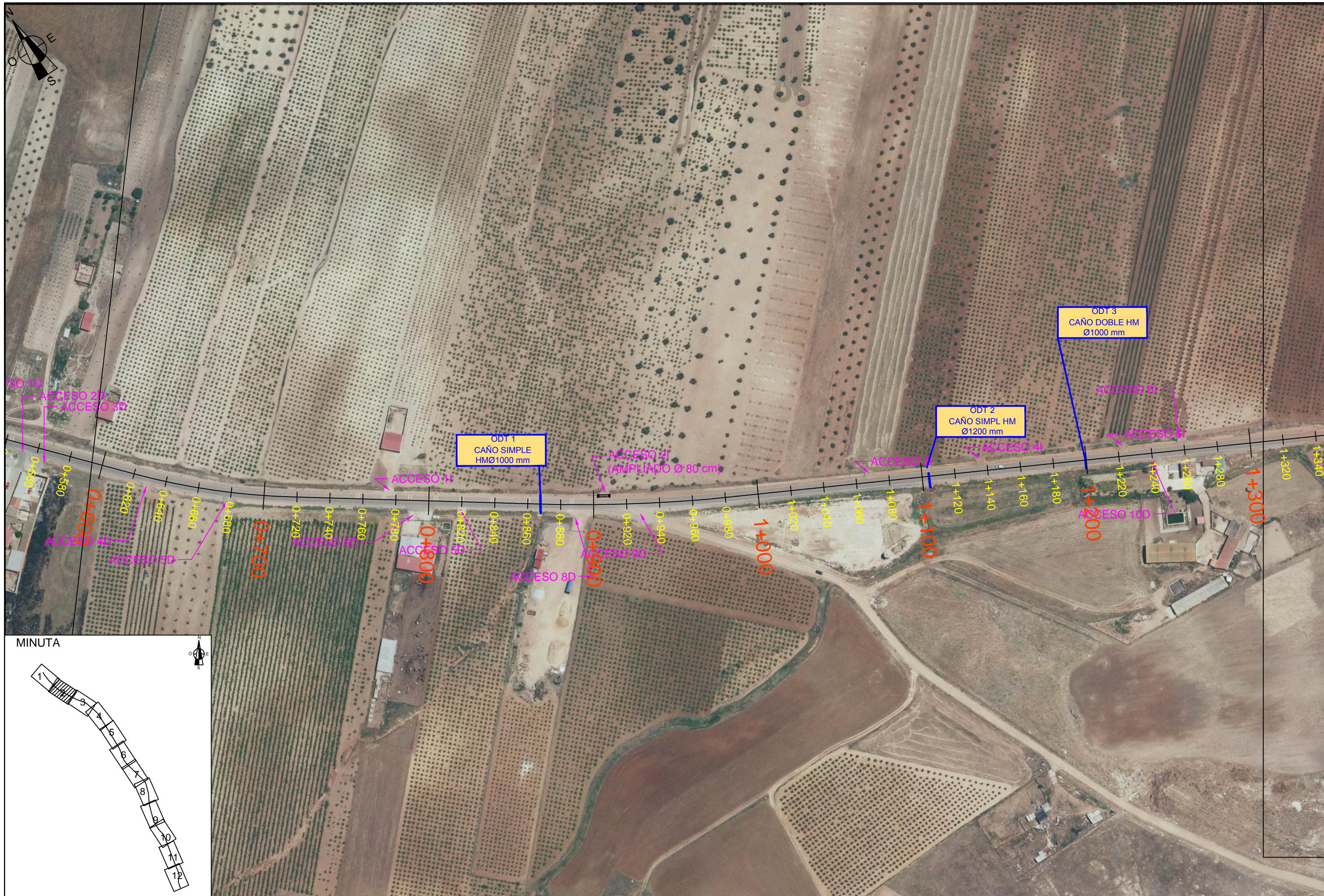
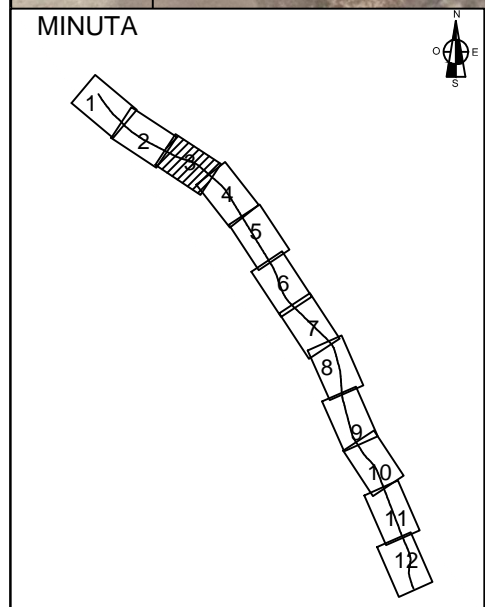


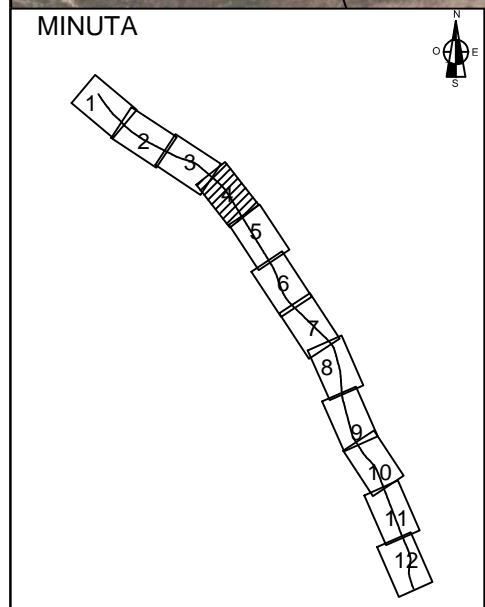
INDICE DE PLANOS

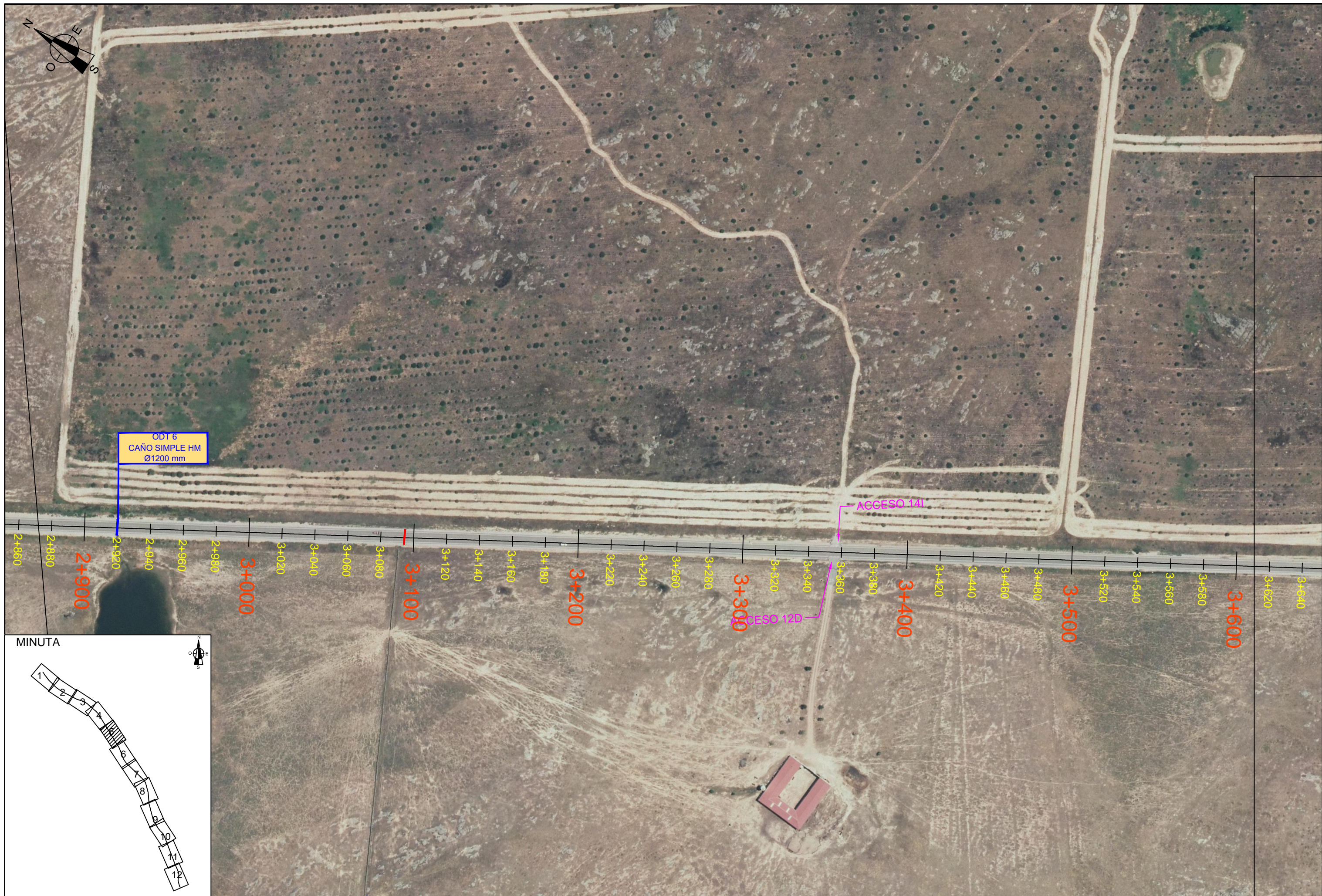
- 1.00 SITUACIÓN Y EMPLAZAMIENTO.**
 - 1.01 SITUACIÓN Y EMPLAZAMIENTO
- 2.00 PLANTA GENERAL**
 - 2.01 PLANTA GENERAL Y DRENAJE
- 3.00 SECCIONES TIPO**
 - 3.01 SECCIONES TIPO
- 4.00 DRENAJE**
 - 4.01 DETALLES DRENAJE
- 5.00 SEÑALIZACIÓN BALIZAMIENTO Y DEFENSAS**
 - 5.01 PLANTA GENERAL SEÑALIZACIÓN, BALIZAMIENTO Y DEFENSAS.
 - 5.02 DETALLES SEÑALIZACIÓN HORIZONTAL.
 - 5.03 DETALLES PASOS PEATONALES SOBREELEVADOS Y CAPTAFAROS.
 - 5.04 DETALLES SEÑALIZACIÓN VERTICAL
 - 5.05 DETALLES DEFENSAS









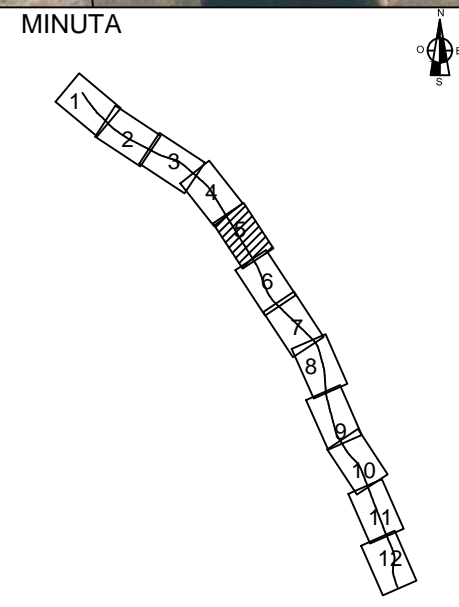


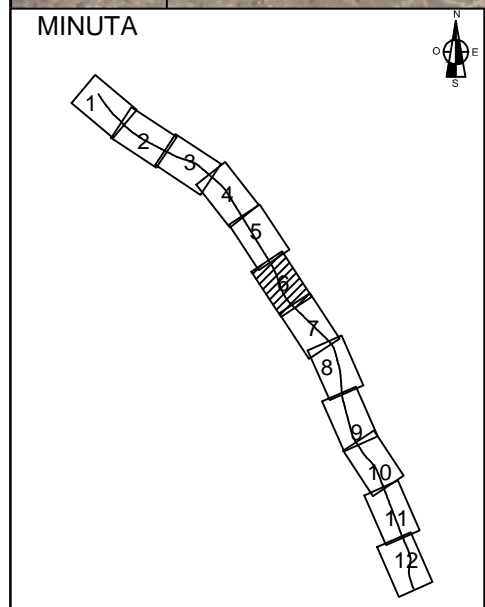
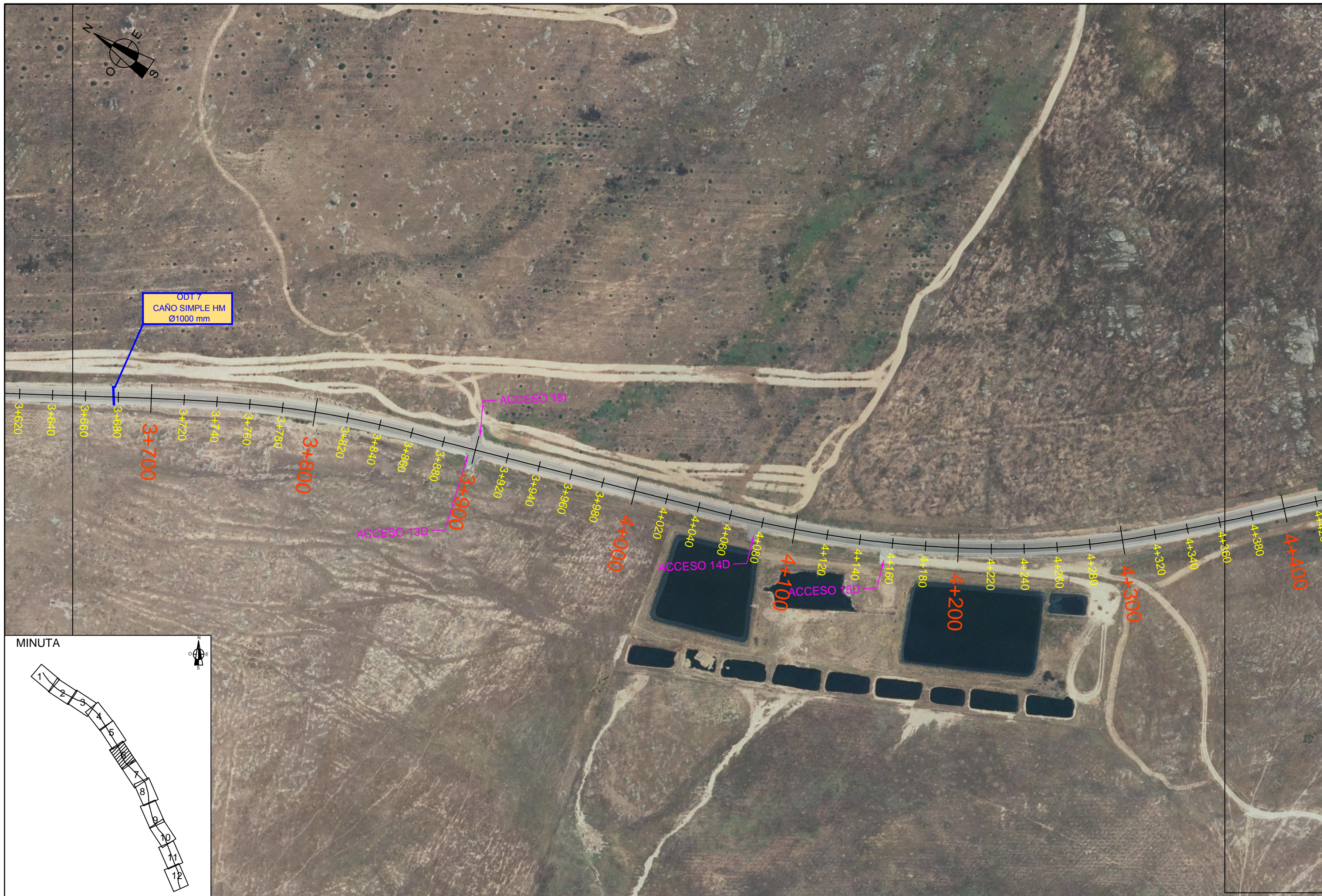
ODT 6
CAÑO SIMPLE HM
Ø1200 mm

ACCESO 141

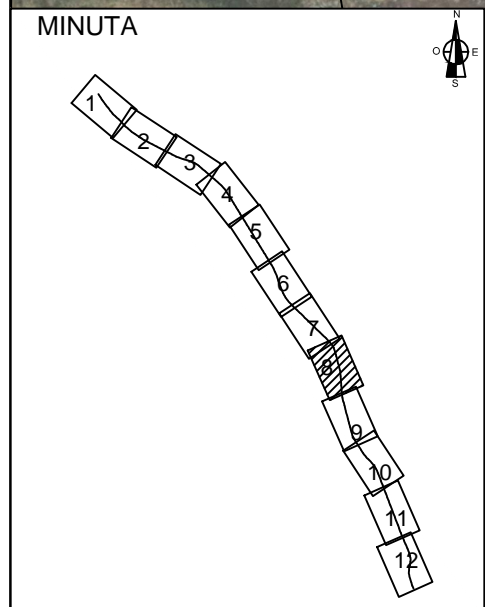
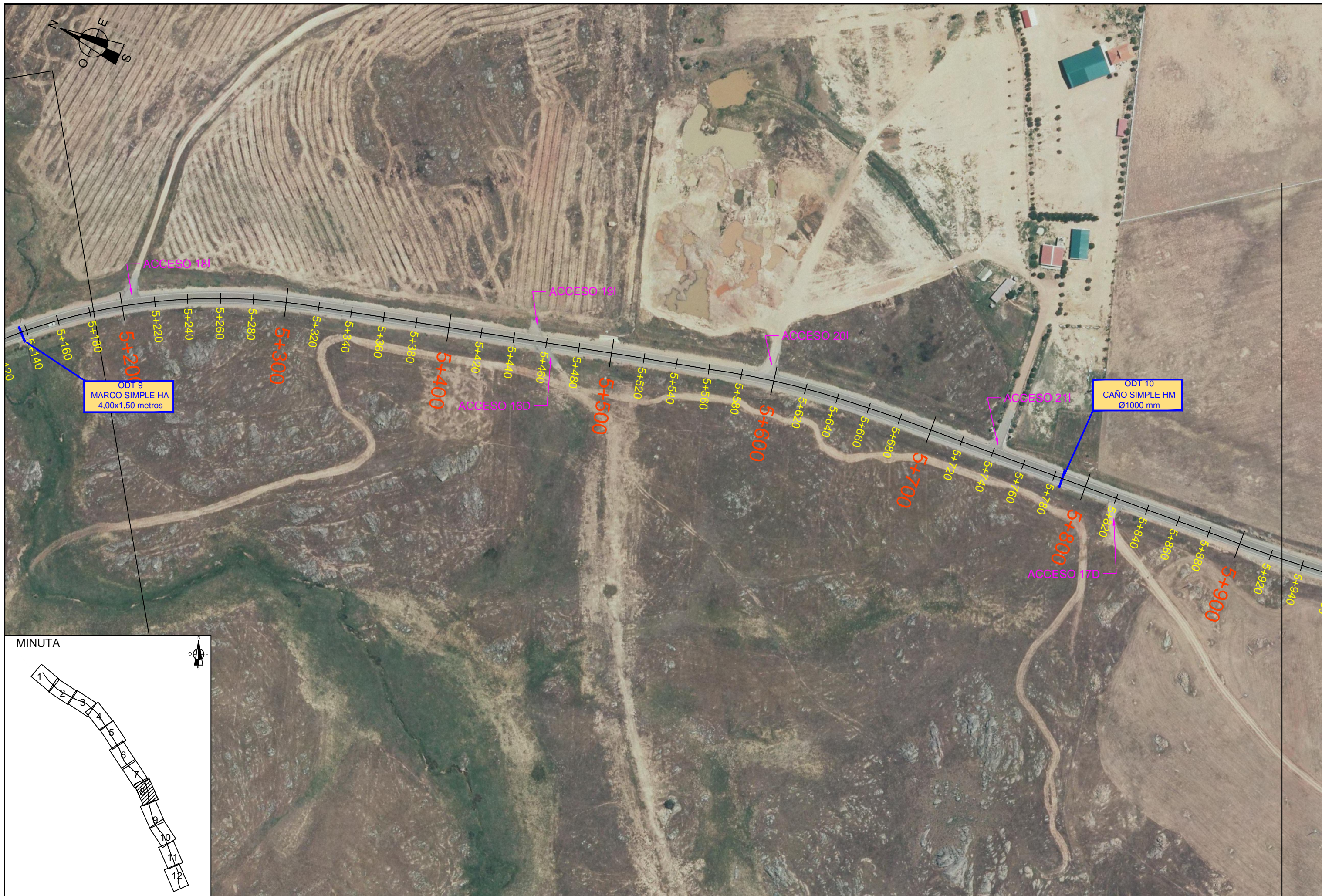
ACCESO 120

2+860 2+880 2+900 2+920 2+940 2+960 2+980 3+000 3+020 3+040 3+060 3+080 3+100 3+120 3+140 3+160 3+180 3+200 3+220 3+240 3+260 3+280 3+300 3+320 3+340 3+360 3+380 3+400 3+420 3+440 3+460 3+480 3+500 3+520 3+540 3+560 3+580 3+600 3+620 3+640

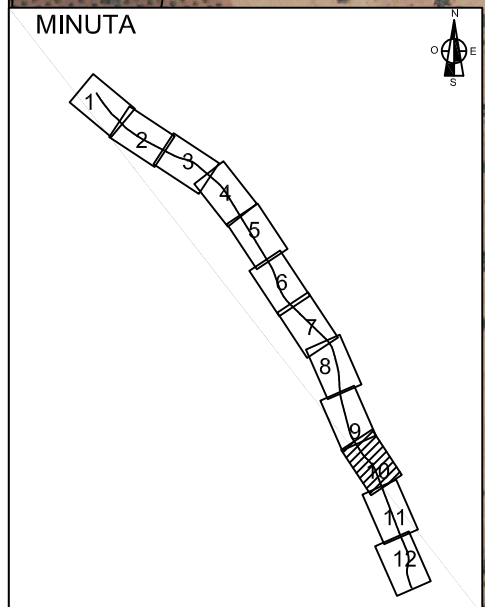
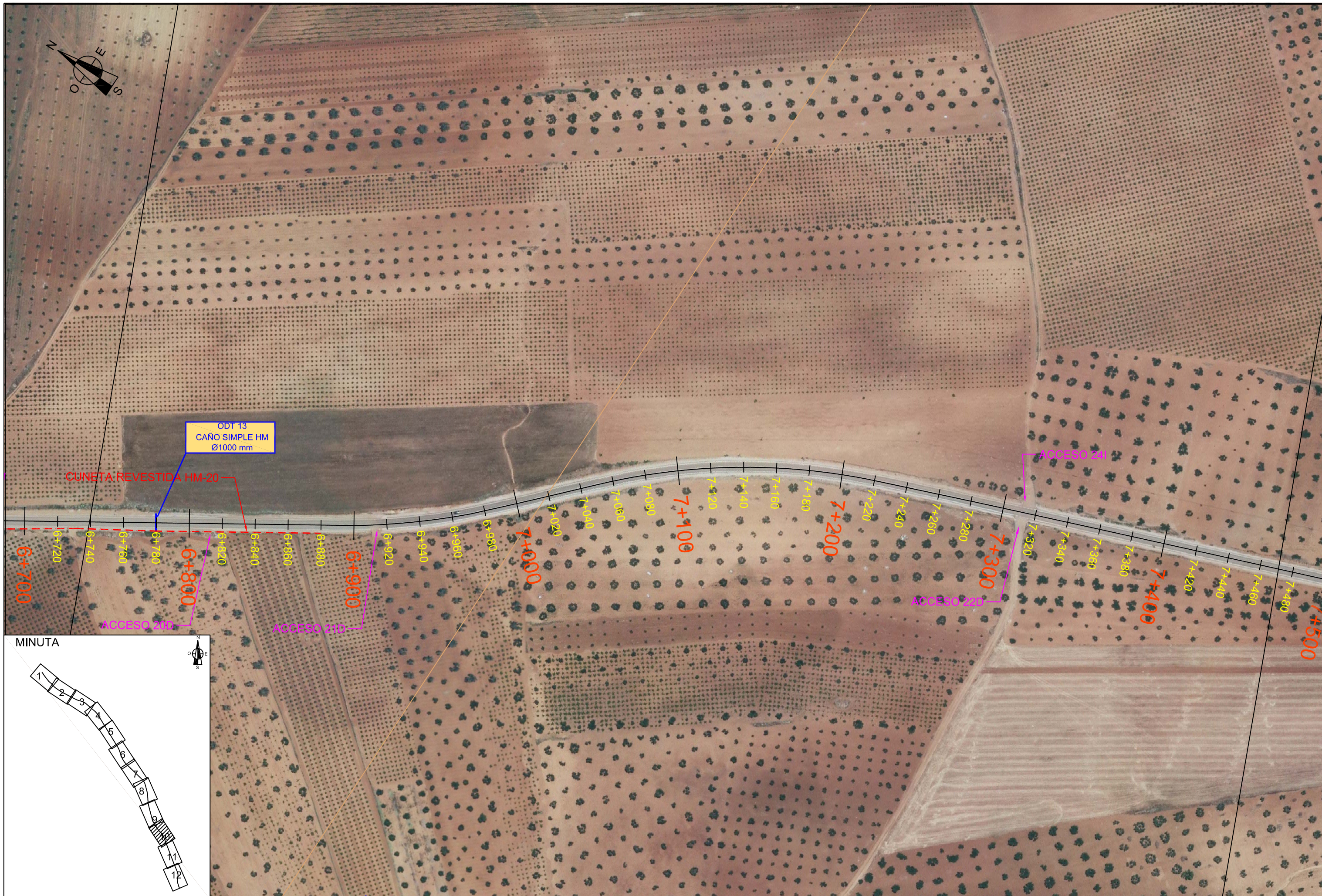


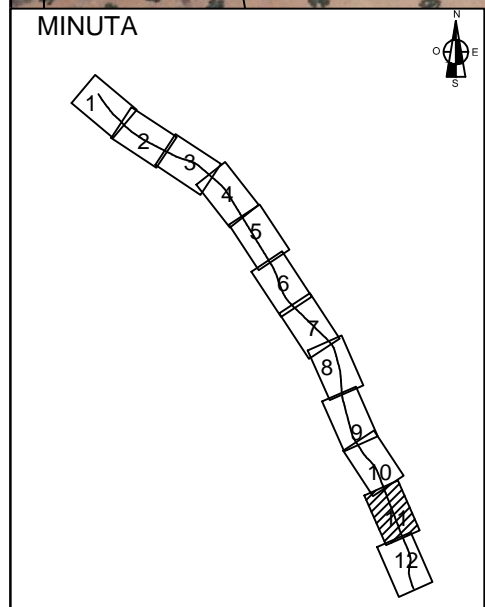


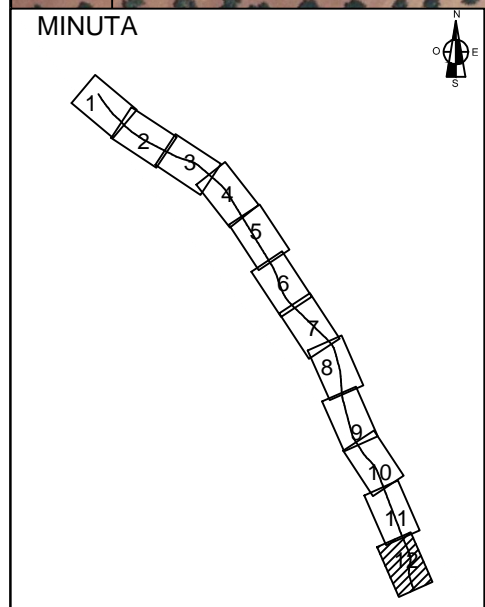
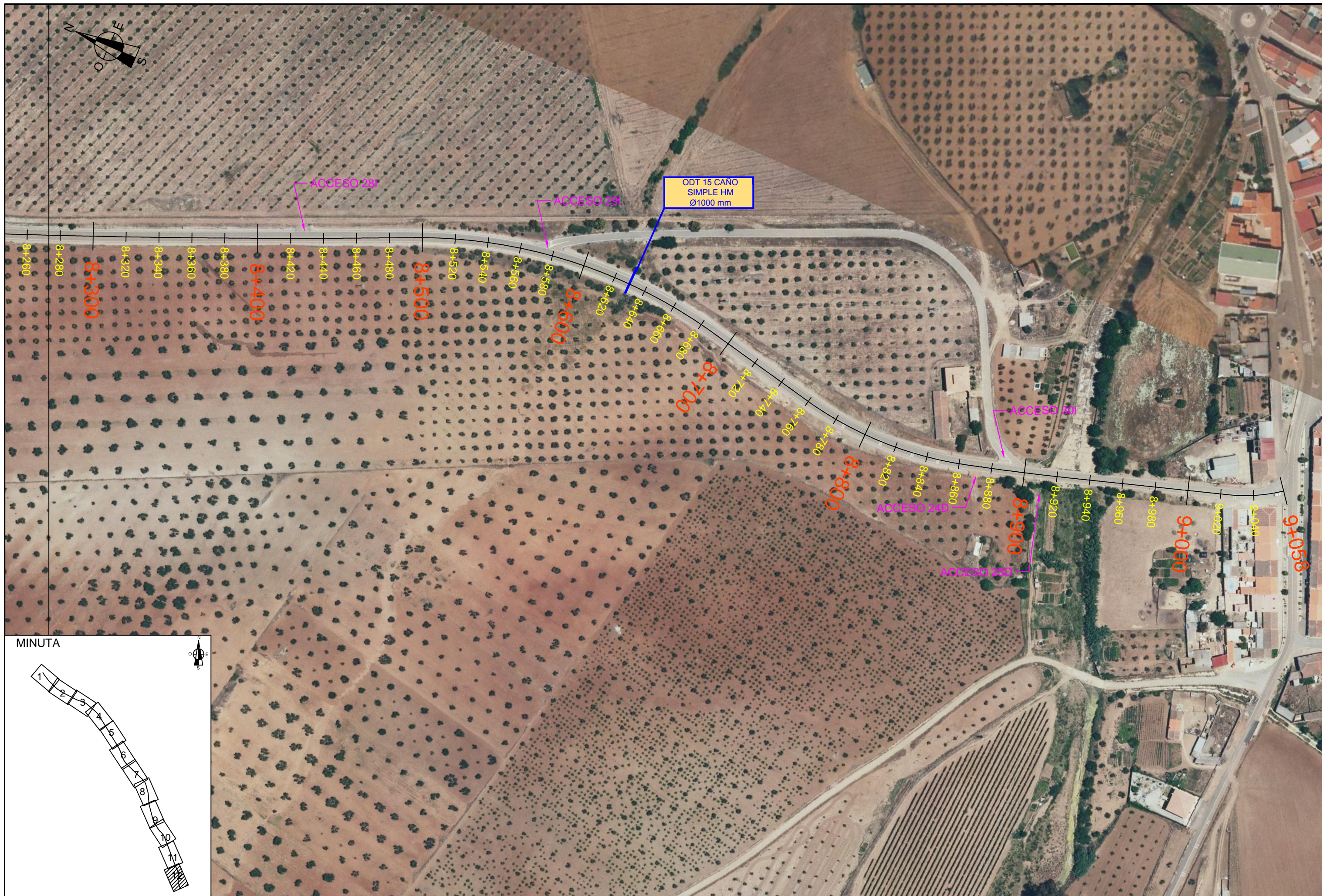






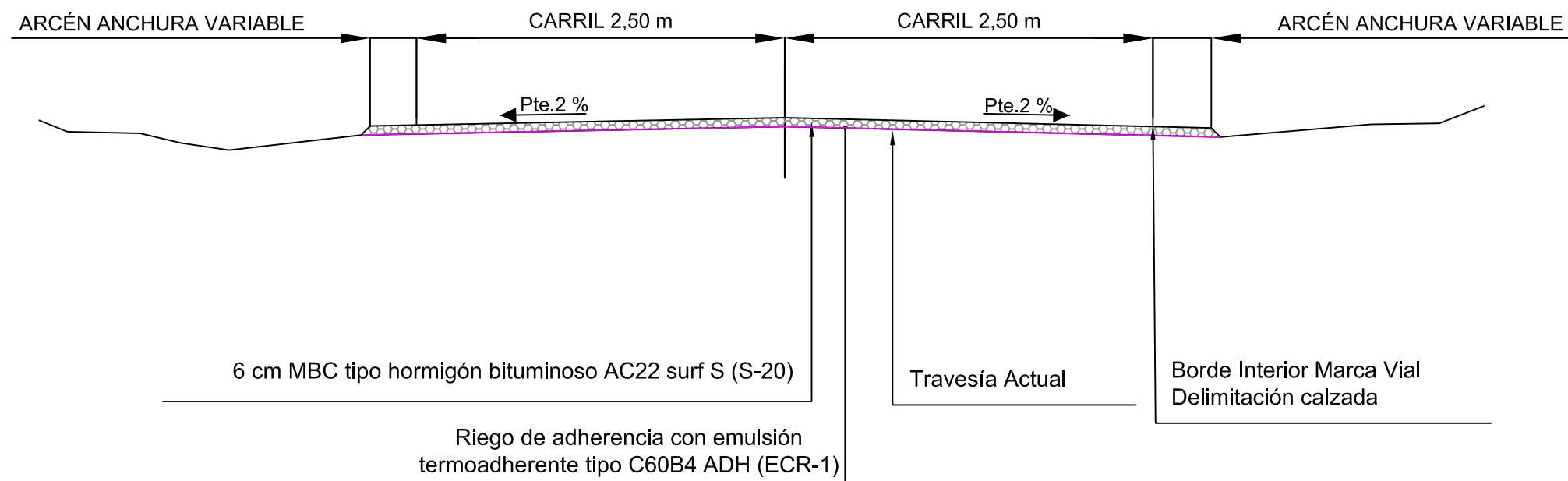






SECCIÓN TIPO REFUERZO EN TRAVESÍA

ESCALA: 1/20

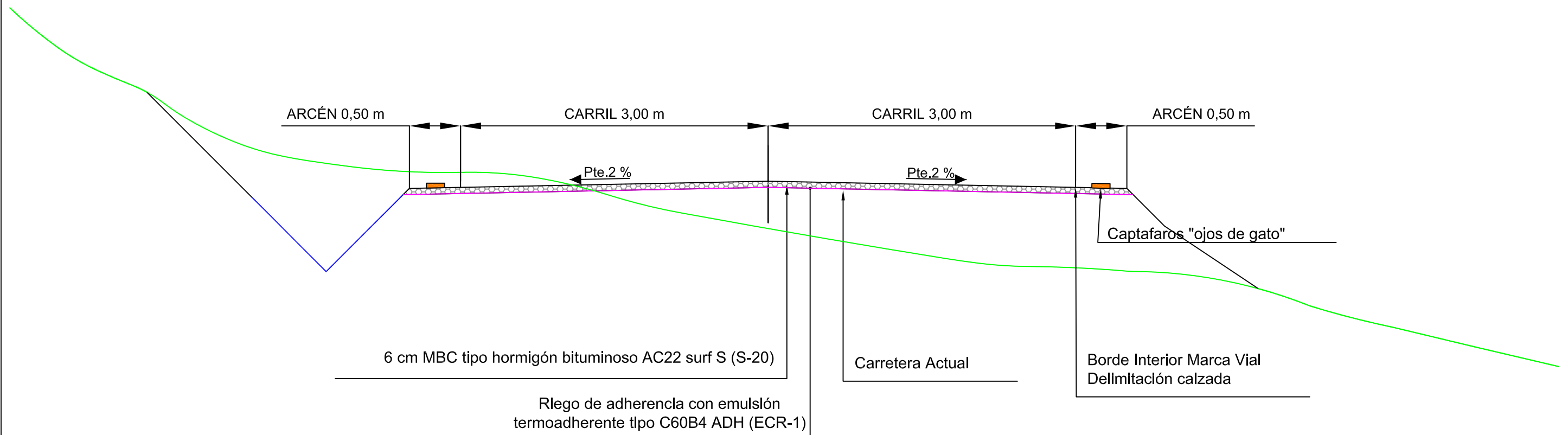


*NOTA: En la travesía de Ribera del Fresno, existen dos zonas en la margen derecha ejecutadas en hormigón sobre las cuales se proyecta la capa de refuerzo hasta el bordillo de las jardineras. Estas zonas son:

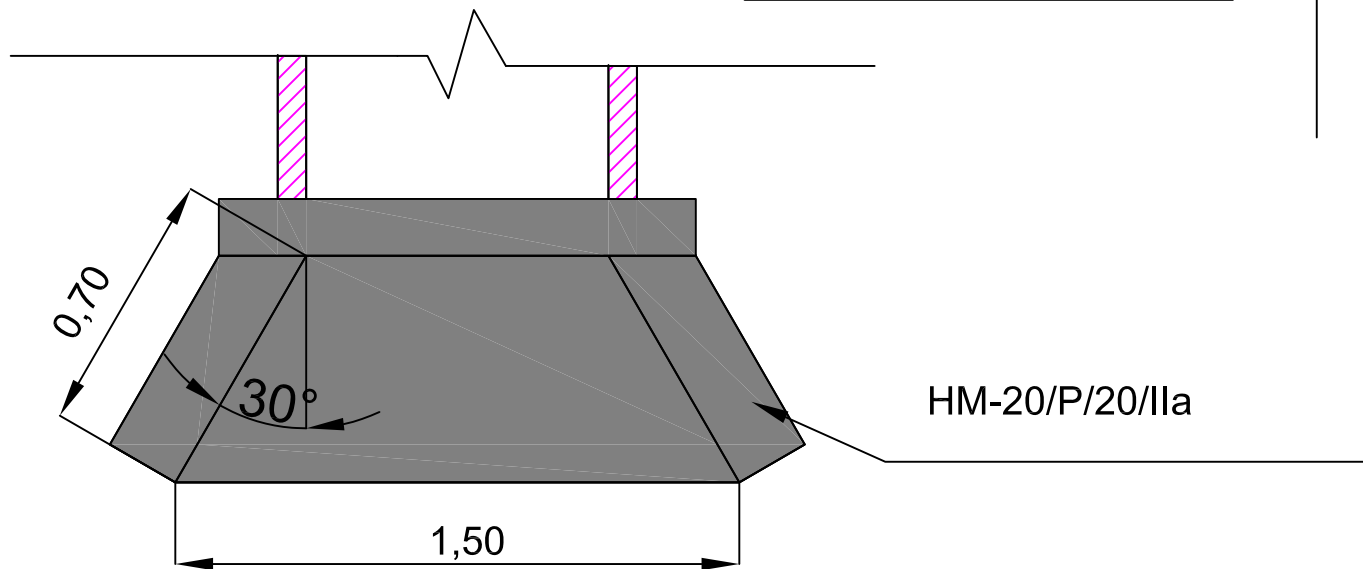
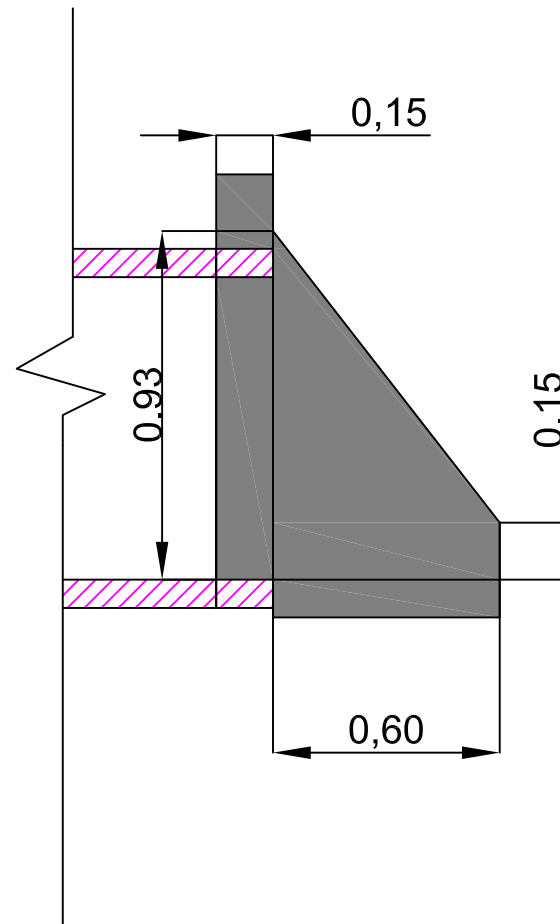
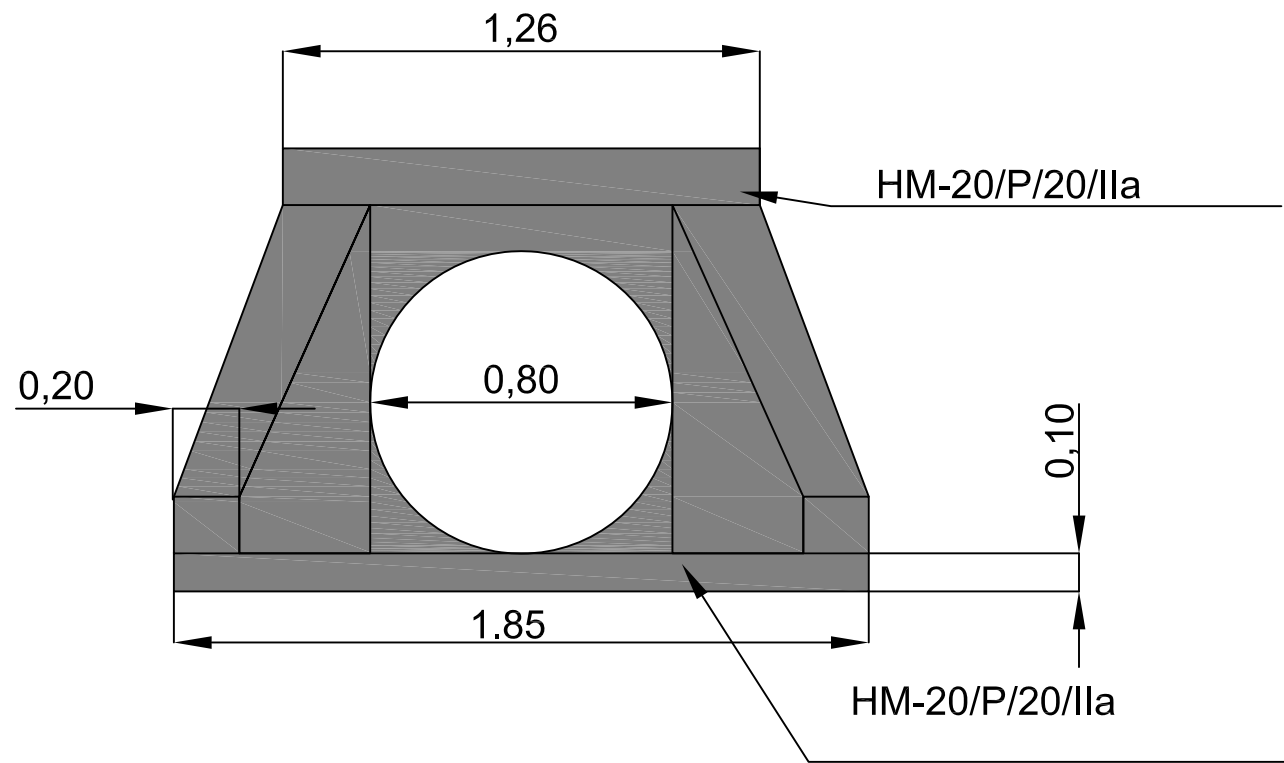
P.K. INICIAL	P.K. FINAL	MARGEN	ANCHURA MEDIA (m)
0+130	0+195	DERECHA	1.10
0+195	0+250	DERECHA	1.10

SECCIÓN TIPO REFUERZO TRONCO DE CARRETERA

ESCALA: 1/20

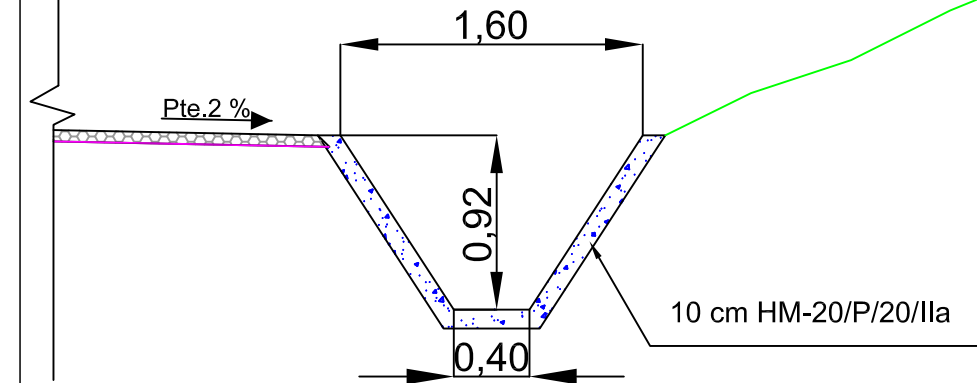


EMBOCADURA TIPO PARA PASO SALVACUNETAS CAÑO HM Ø 80 cm ESCALA: 1/10



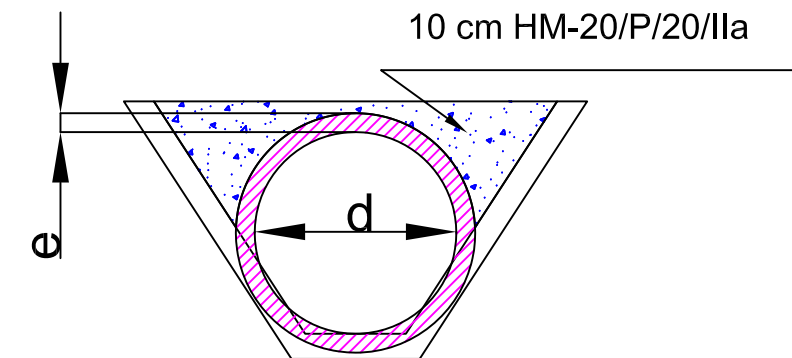
ACCESO	P.K.	MARGEN
2I	0+910	IZQUIERDA
19D	6+655	DERECHA

SECCIÓN TIPO CUNETETA REVESTIDA HM-20 ESCALA: 1/20



MARGEN	P.K. INICIAL	P.K. FINAL
DERECHA	6+630	6+885

SECCIÓN TIPO PASO SALVACUNETAS CAÑO HM Ø 80 cm ESCALA: 1/30



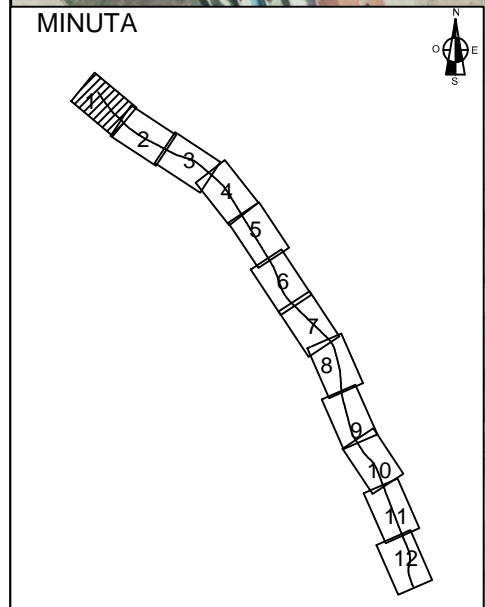
DIAMETRO (cm)	ESPELOR (mm)	LONGITUD (m)
80	75	1,10

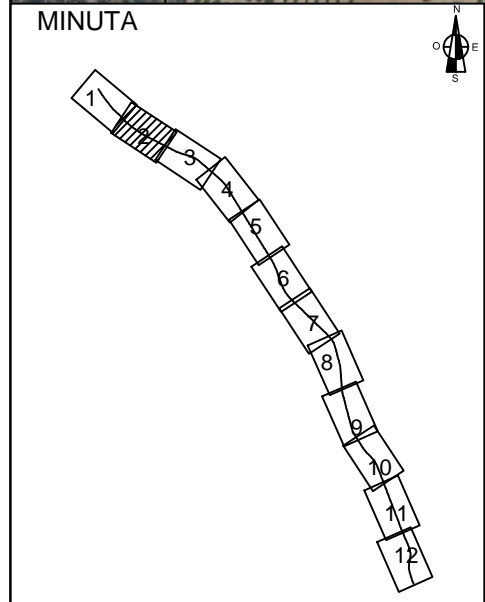
CUADRO DE CONTROL

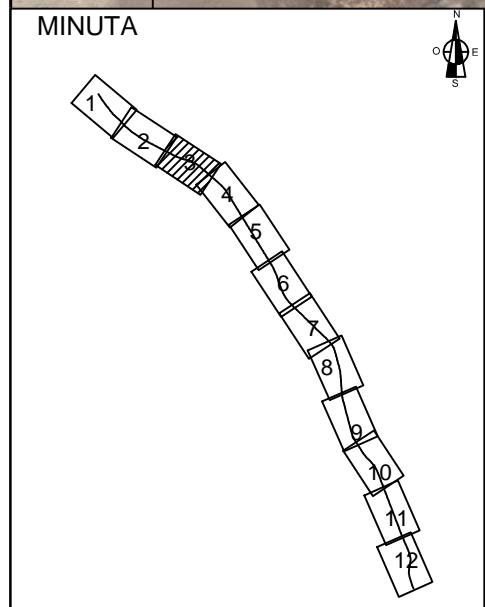
MATERIAL	ELEMENTOS	DESIGNACIÓN	NIVEL DE CONTROL	COEFICIENTE SEGUR. E.L.U.
HORMIGÓN	NIVELACIÓN	HM-10	NO ESTRUCTURAL	
	SOLERAS	HM-20/P/20/IIa	ESTADÍSTICO	$\gamma_c=1.50$
	CIMENTOS	HA-25/P/20/IIa	ESTADÍSTICO	$\gamma_c=1.50$
	ALZADOS	HA-25/P/20/IIa	ESTADÍSTICO	$\gamma_c=1.50$
ACERO	PASIVO	B-500-S	NORMAL	$\gamma_c=1.15$
EJECUCIÓN	CIMENTOS	—	INTENSO	$\gamma_g=1.35$ $g^*= \gamma q=1.50$
	ALZADOS	—	INTENSO	$\gamma_g=1.35$ $g^*= \gamma q=1.50$

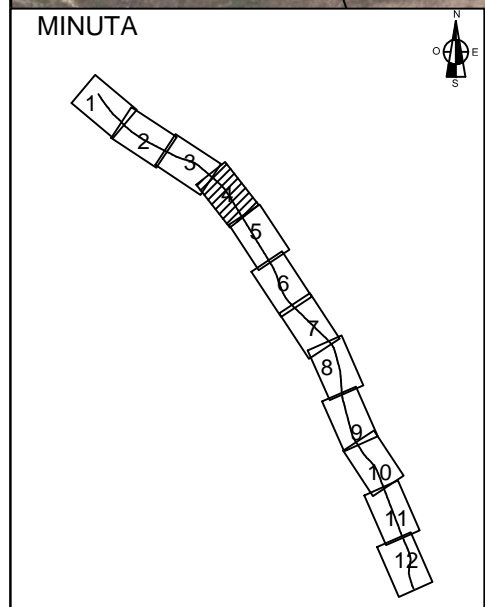
DOSIFICACIÓN DE HORMIGONES

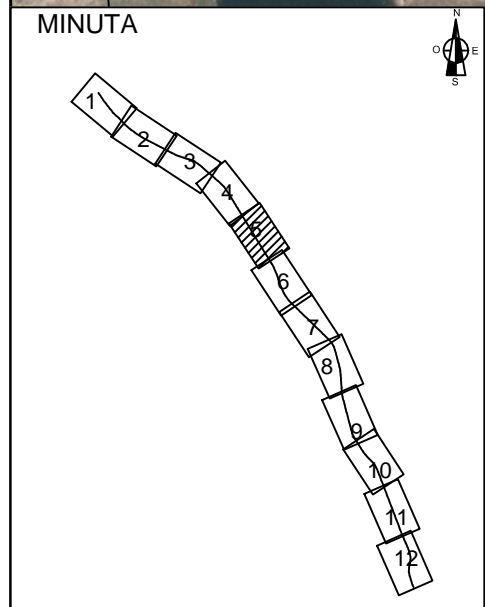
ELEMENTOS	DESIGNACIÓN	MÁX. RELACIÓN AGUA/ CEMENTO	CONTENIDO MÍNIMO DE CEMENTO
CIMENTOS	HA-25/P/20/IIa	0.60	275Kg/m ³
ALZADOS	HA-25/P/20/IIa	0.60	275Kg/m ³

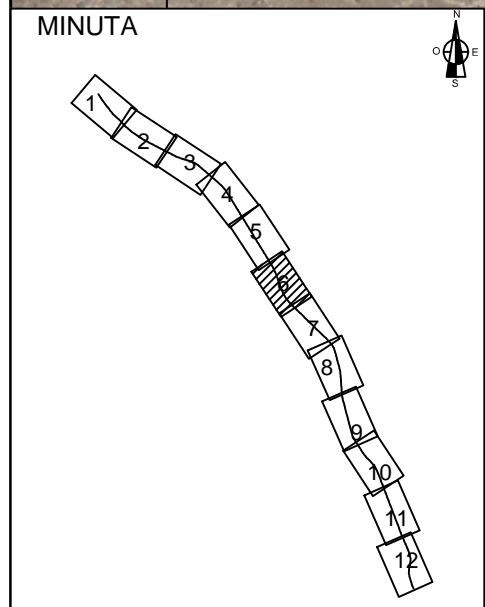




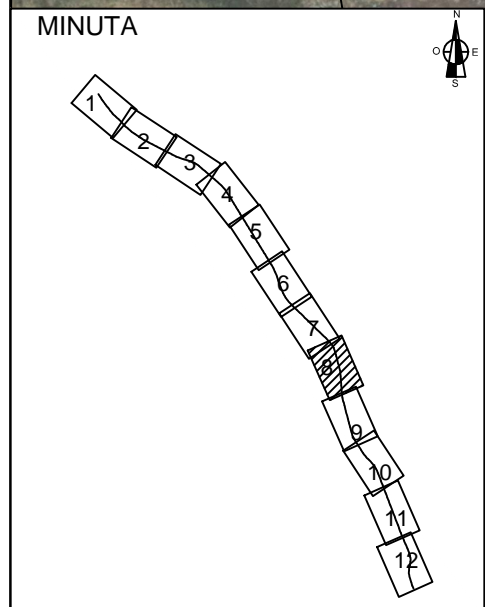


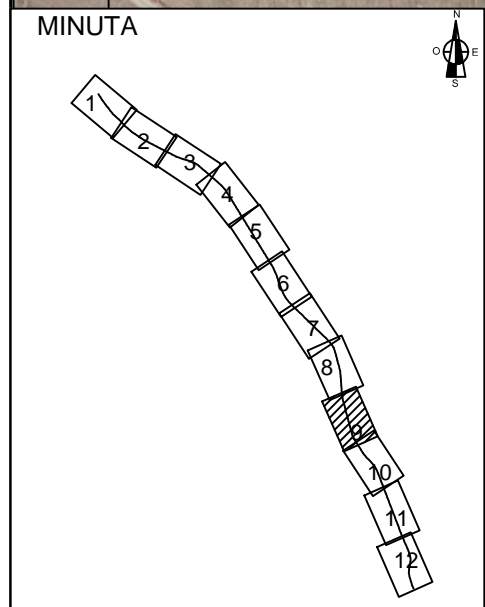


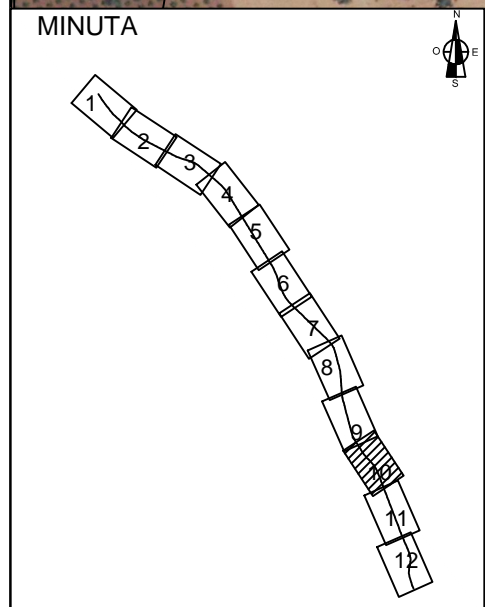
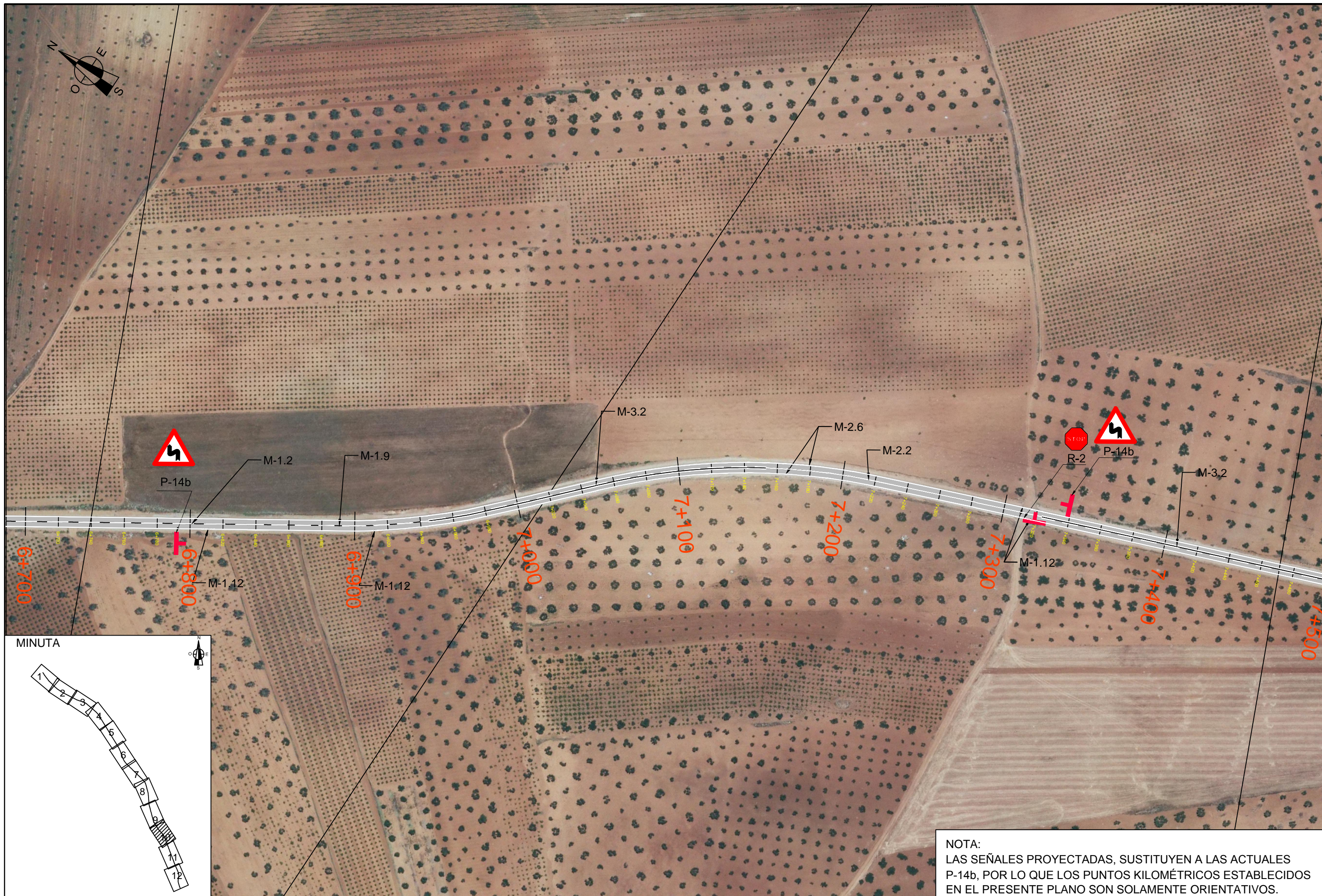




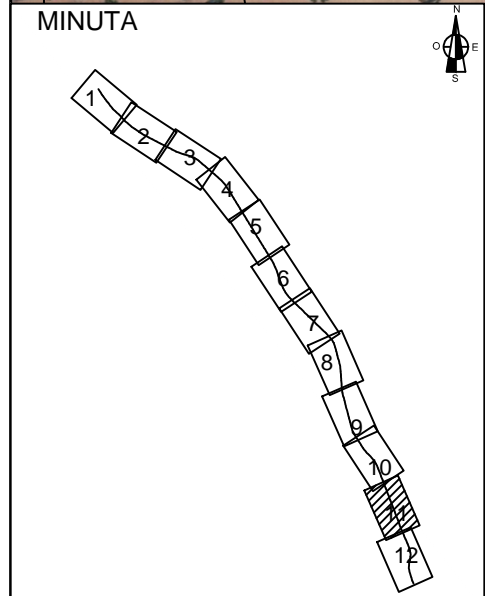




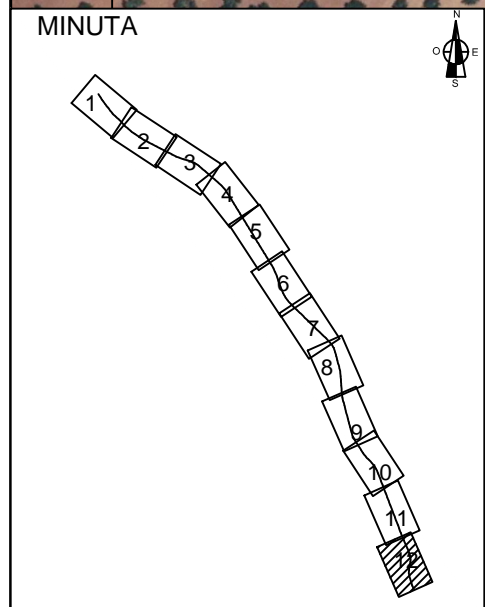
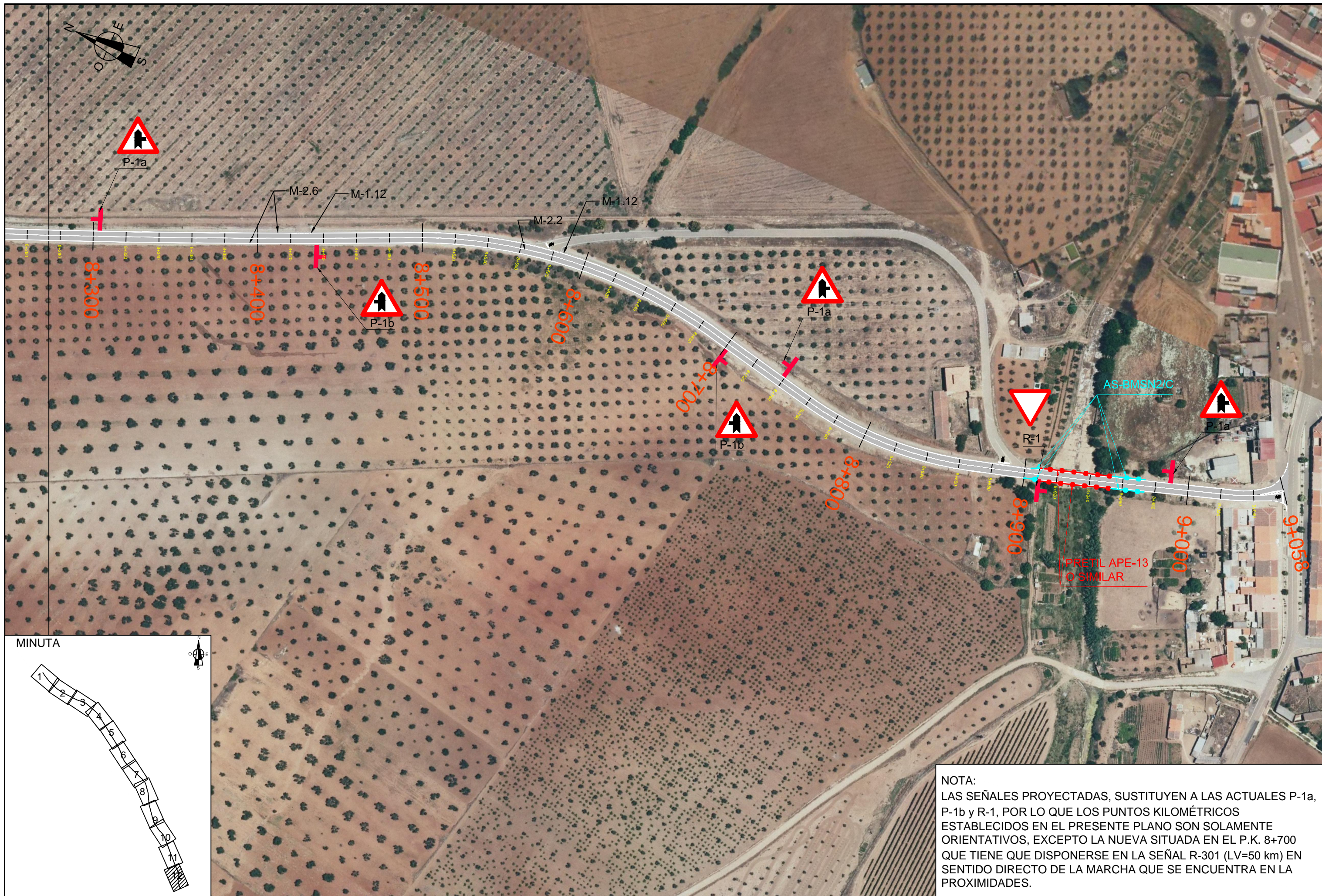




NOTA:
 LAS SEÑALES PROYECTADAS, SUSTITUYEN A LAS ACTUALES P-14b, POR LO QUE LOS PUNTOS KILOMÉTRICOS ESTABLECIDOS EN EL PRESENTE PLANO SON SOLAMENTE ORIENTATIVOS.

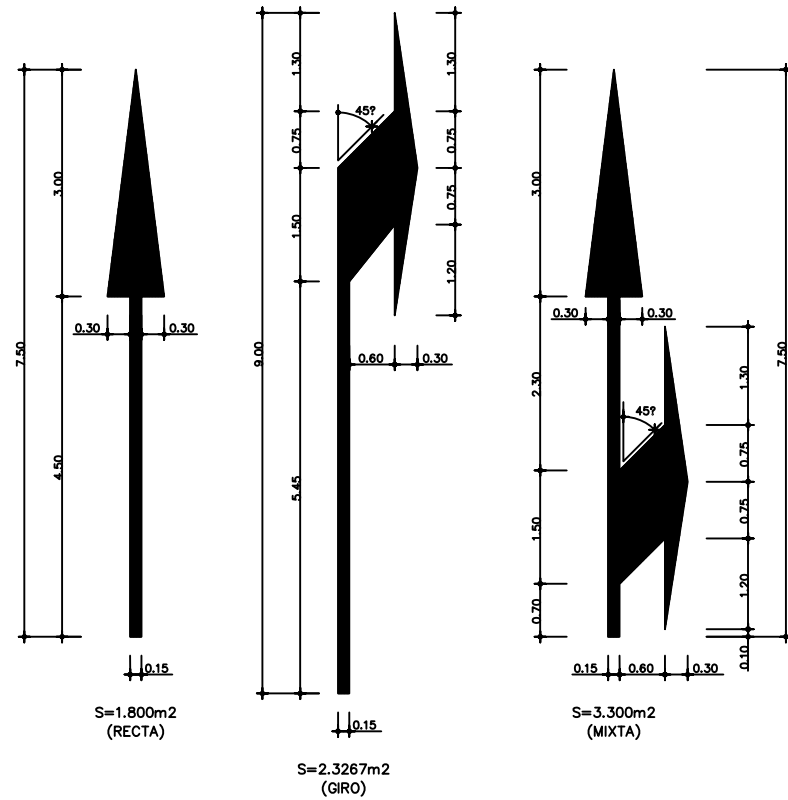


NOTA:
 LAS SEÑALES PROYECTADAS, SUSTITUYEN A LAS ACTUALES P-1b y P-23, POR LO QUE LOS PUNTOS KILOMÉTRICOS ESTABLECIDOS EN EL PRESENTE PLANO SON SOLAMENTE ORIENTATIVOS.

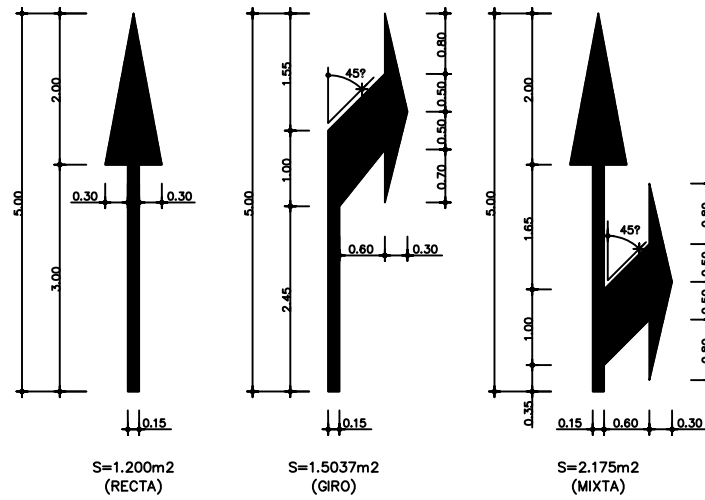


NOTA:
 LAS SEÑALES PROYECTADAS, SUSTITUYEN A LAS ACTUALES P-1a, P-1b y R-1, POR LO QUE LOS PUNTOS KILOMÉTRICOS ESTABLECIDOS EN EL PRESENTE PLANO SON SOLAMENTE ORIENTATIVOS, EXCEPTO LA NUEVA SITUADA EN EL P.K. 8+700 QUE TIENE QUE DISPONERSE EN LA SEÑAL R-301 (LV=50 km) EN SENTIDO DIRECTO DE LA MARCHA QUE SE ENCUENTRA EN LA PROXIMIDADES.

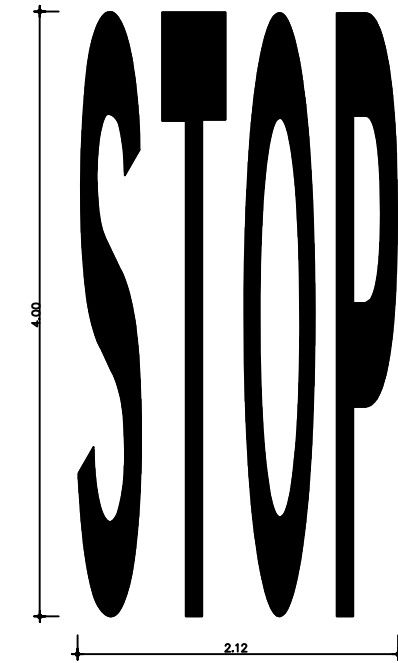
M-5.1 VIA CON VM > 60Km/h



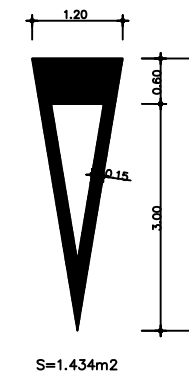
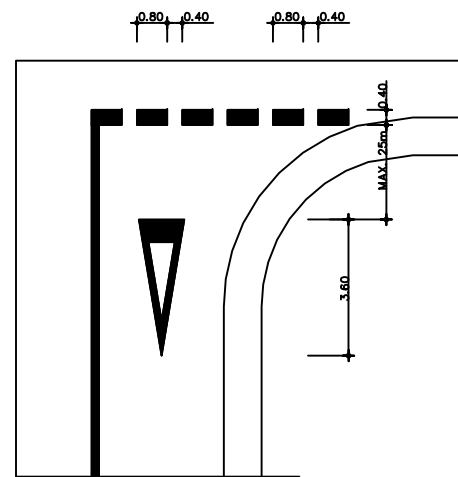
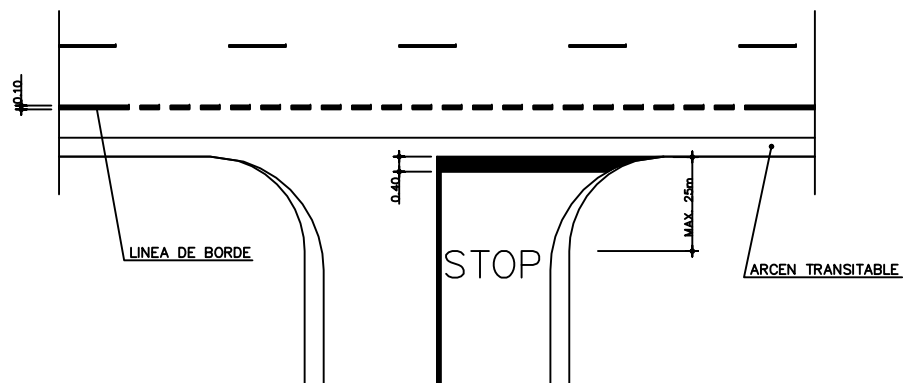
M-5.2 VIA CON VM < 60Km/h



M-6.3 VIA CON VM > 60Km/h



SITUACION STOP CON ARCEN TRANSITABLE

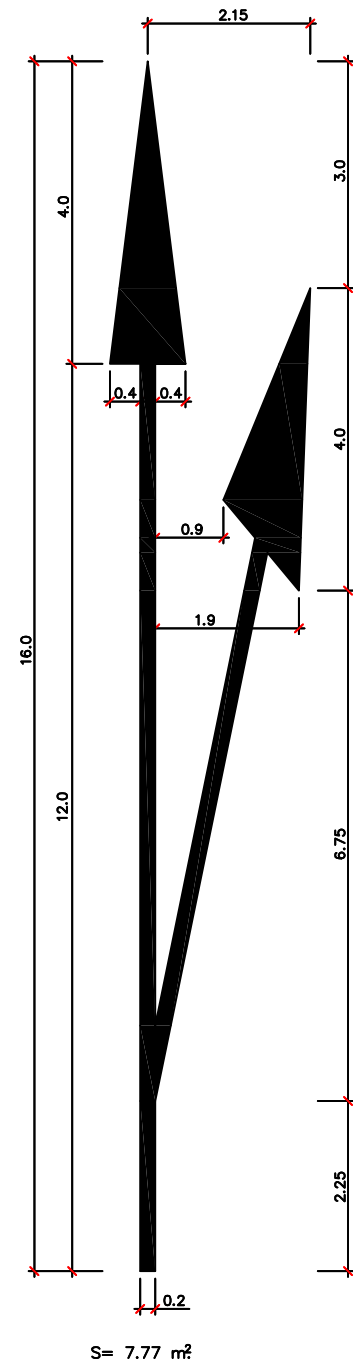


M-6.5 CEDA EL PASO

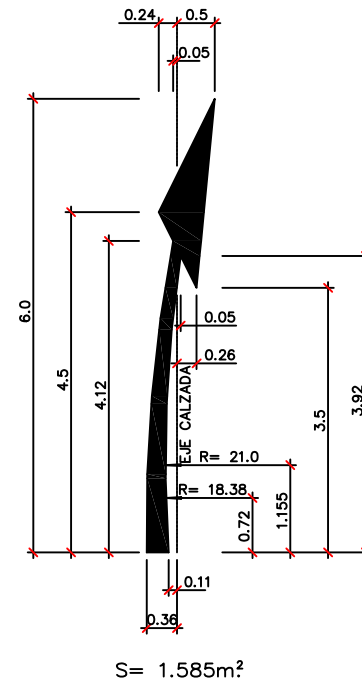
M-6.4 VIA CON VM ≤ 60Km/h



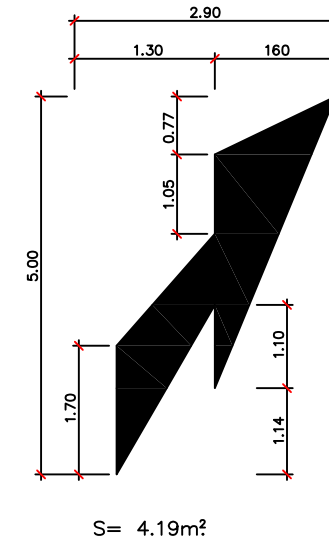
M-5.3 INDICADORA DE RAMAL DE SALIDA



M-5.5 FLECHA DE RETORNO

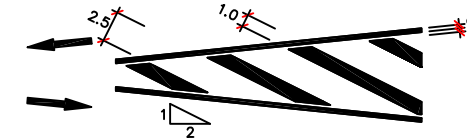


M-5.4 FLECHA FIN DE CARRIL



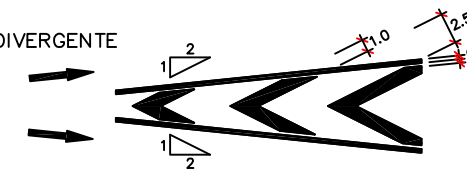
VÍA CON V. M. > 60 Km/h. M-7.1

A. CIRCULACIÓN EN DOBLE SENTIDO

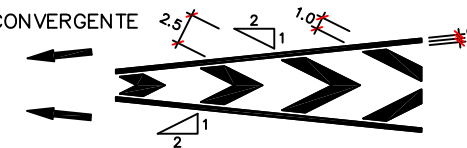


CIRCULACIÓN EN SENTIDO ÚNICO

B. DIVERGENTE

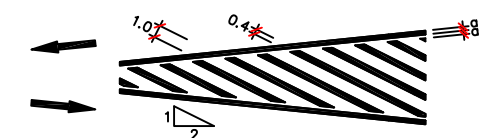


C. CONVERGENTE



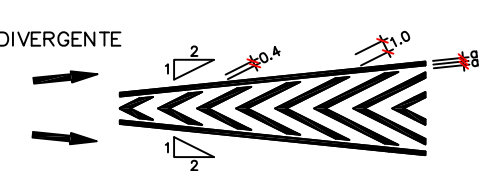
VÍA CON V. M. ≤ 60 Km/h. M-7.2

A. CIRCULACIÓN EN DOBLE SENTIDO

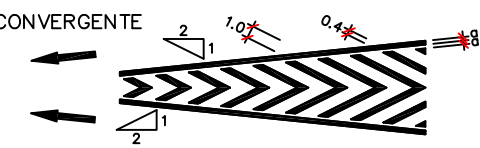


CIRCULACIÓN EN SENTIDO ÚNICO

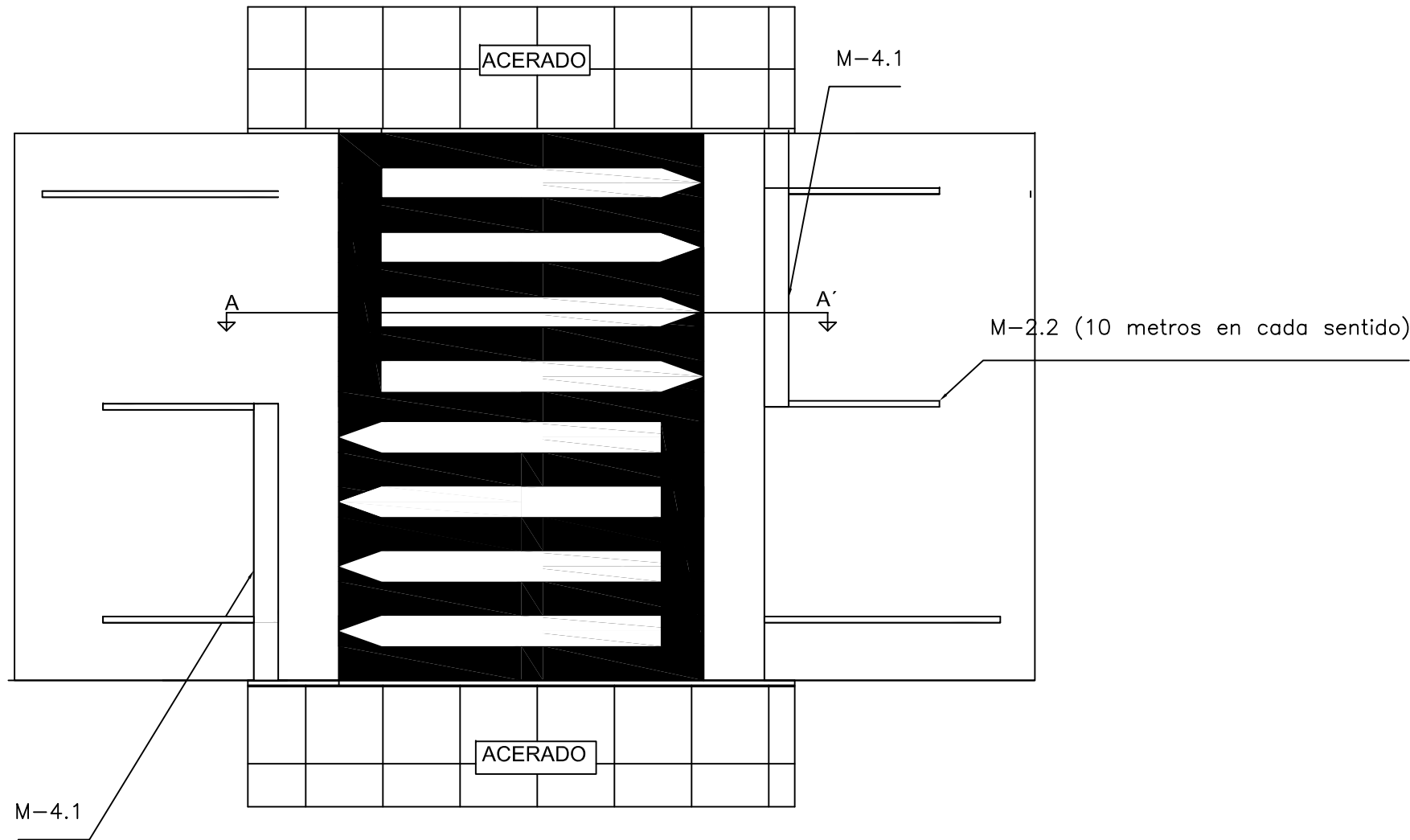
B. DIVERGENTE



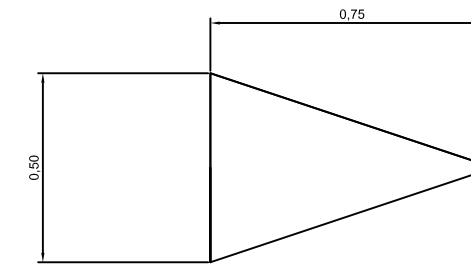
C. CONVERGENTE



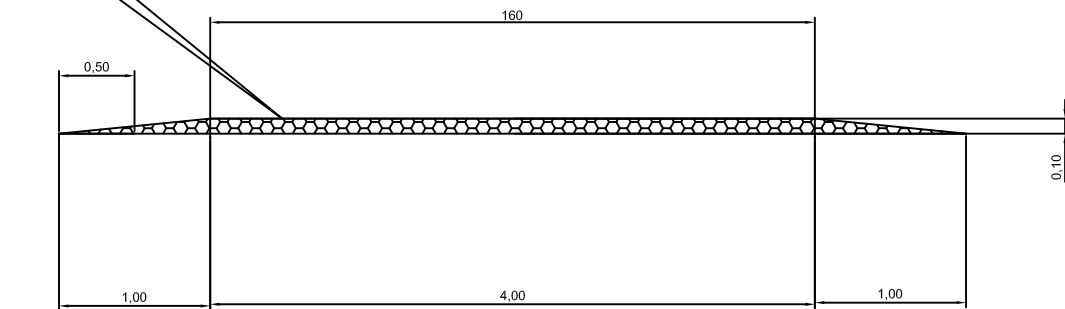
REDUCTOR DE VELOCIDAD TIPO SECCIÓN TRANSVERSAL TRAPEZIAL
(PASO PEATONAL SOBREELEVADO)



FLECHA MARCA VIAL
ESCALA 1/10

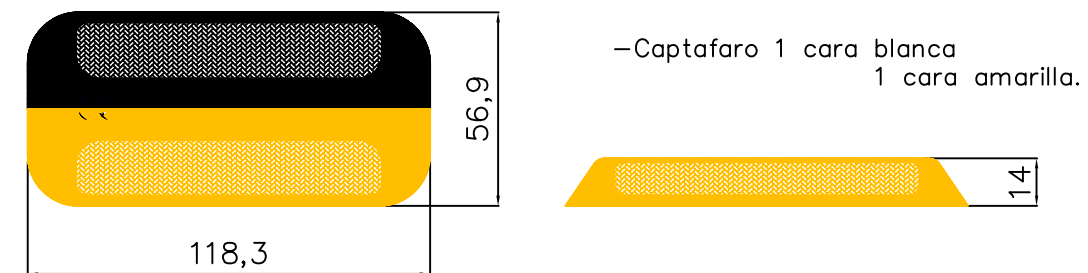


SECCIÓN A-A'
ESCALA 1/25

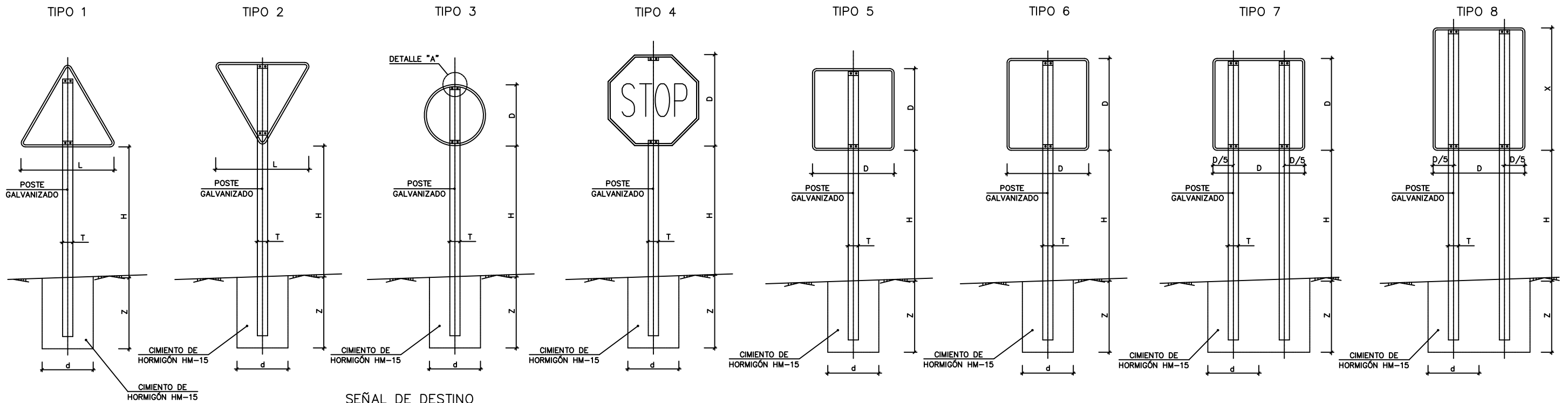


CAPTAFARO BALIZAMIENTO HORIZONTAL (OJO DE GATO)

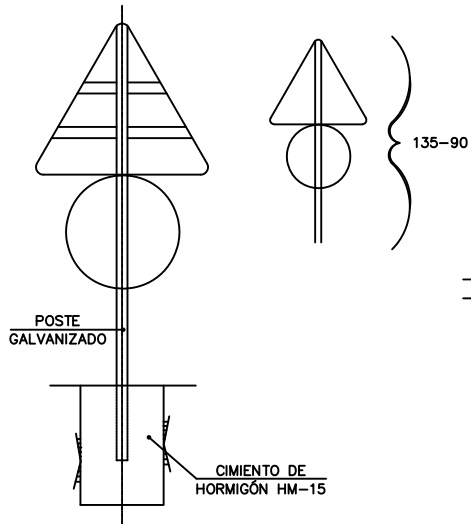
ESCALA S/E (cotas en mm)



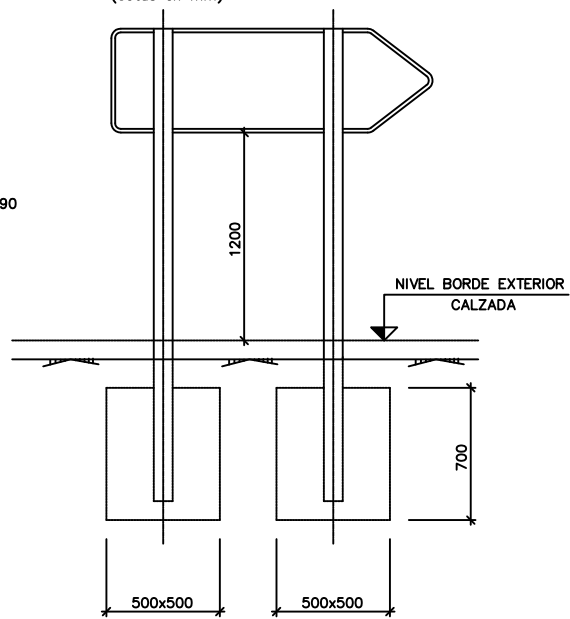
- Con dos catadióptricos de 18 cm² de superficie mínima por cada cara.
- Altura máxima de 14 mm.
- Superficie resistente a la abrasión.
- Cantos redondeados.
- Base arenosa.
- Menor consumo de adhesivo.
- Con Marcado CE.



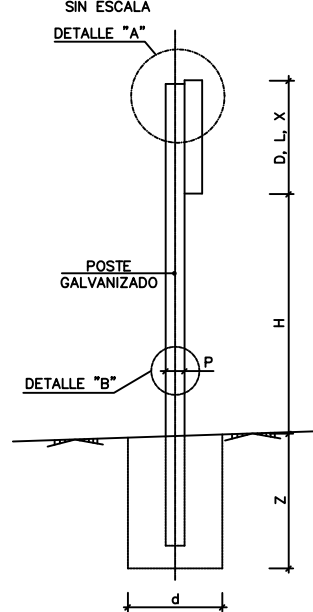
POSTE DE DOS SEÑALES
SIN ESCALA



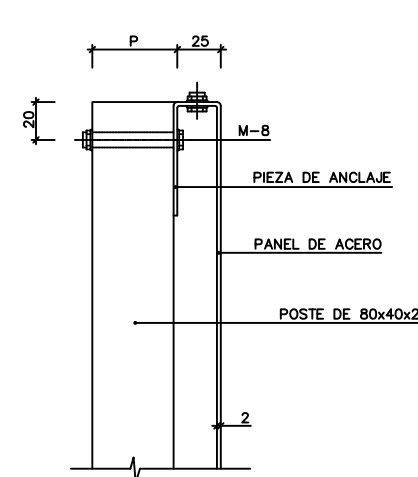
SEÑAL DE DESTINO
SIN ESCALA
(cotas en mm)



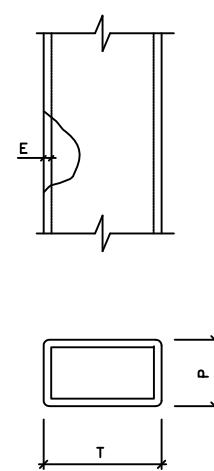
ALZADO TERMINAL
SIN ESCALA



DETALLE "A"
ESCALA 1:2
(cotas en mm)



DETALLE "B"
SIN ESCALA



NOTAS:

- 1.- LAS CARACTERÍSTICAS DE LAS SEÑALES (COLOR, DIMENSIONES, ABECEDARIO, ETC...) SEGÚN LAS NORMAS 8.1-1.C. DEL MINISTERIO DE FOMENTO.
- 2.- LAS SEÑALES INFORMATIVAS SE SITUARÁN DE TAL MODO QUE LA CARA DEL TEXTO SE ORIENTE HACIA EL TRÁFICO, FORMANDO EN PLANTA EL PANEL UN ÁNGULO DE 5-10° CON LA NORMAL DEL EJE.
- 3.- LAS CIMENTACIONES SERÁN EN TODOS LOS CASOS CILÍNDRICAS DE DIÁMETRO d.

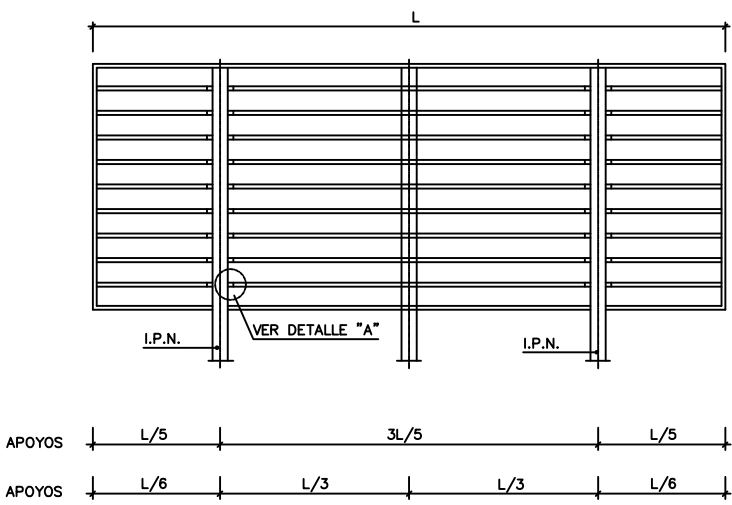
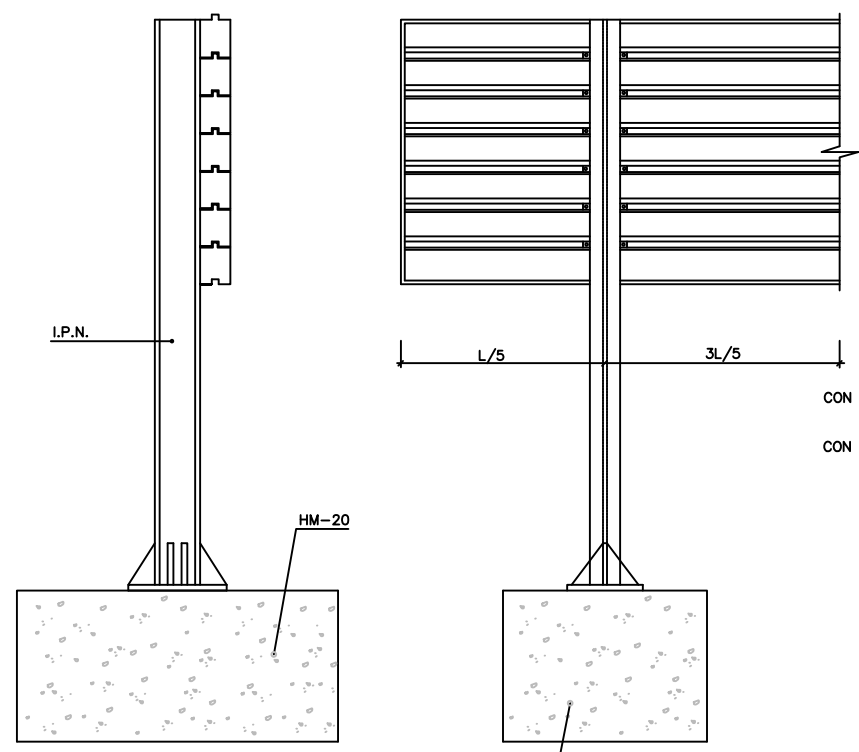
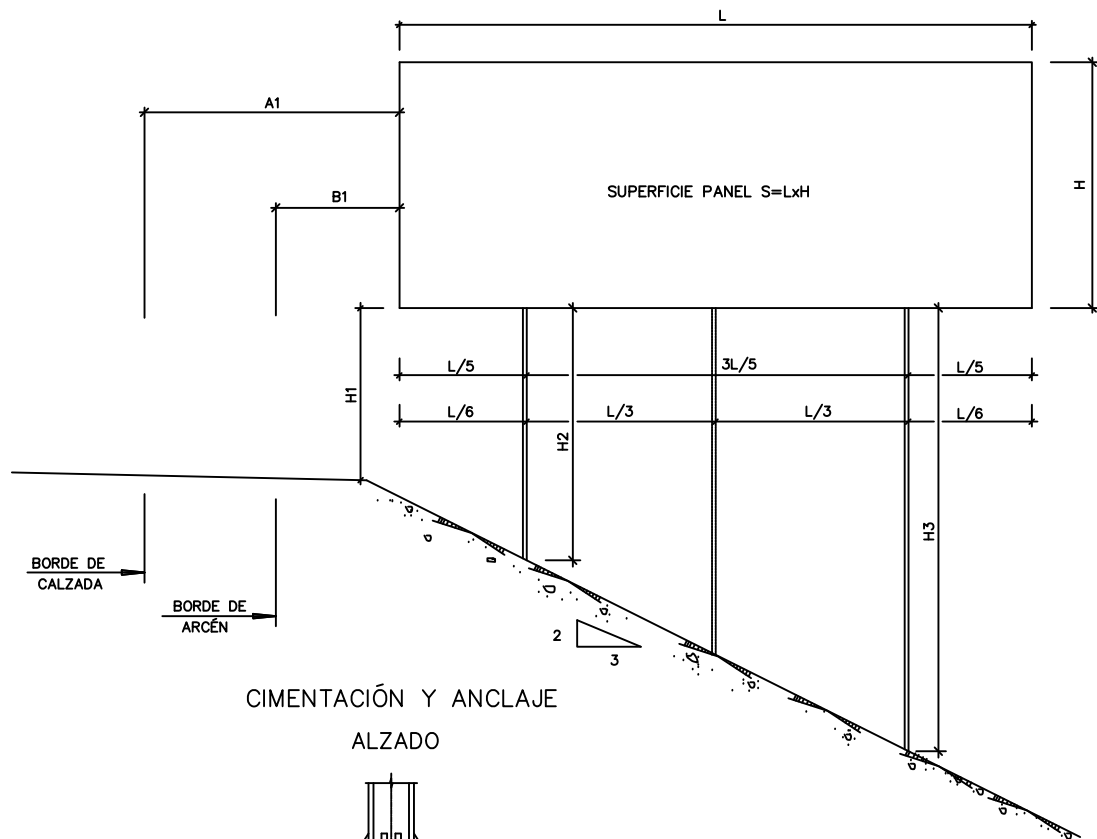
SERIE	SERIE A								SERIE B						SERIE C					
	1	3	4	5	6	7	8	1	2	3	4	5	6	1	2	3	4	5	6	
SEÑAL TIPO	1	3	4	5	6	7	8	1	2	3	4	5	6	1	2	3	4	5	6	
ALTURA=Hm	2.00	2.00	2.00	2.00	2.00	2.00	2.00	1.80	1.80	1.80	1.80	1.80	1.80	1.50	1.50	1.50	1.50	1.50	1.50	
MEDIDAS TUBO mm	T	120	100	120	100	120	100	100	100	100	100	100	120	80	80	80	80	80	80	
	P	60	60	60	80	80	60	50	60	50	50	60	60	40	40	40	40	40	40	
	E	3	3	3	3	4	3	3	3	3	3	3	3	3	2	2	2	2	2	3
CIMENTACIÓN cm	d	70	80	90	80	90	155/60	125/60	80	60	65	70	80	90	50	50	50	50	50	50
	z	100	90	90	100	105	80	100	80	90	80	80	80	90	70	70	70	70	70	80

TIPO DE SEÑAL	1 Y 2	3	4	5 Y 7	6 Y 8
SERIE A AUTOPISTA AUTOVÍA VÍA RÁPIDA					
SERIE B CARRETERA CONVENCIONAL CON ARCENES ≥ 1.5m					
SERIE C CARRETERA CONVENCIONAL CON ARCENES < 1.5m Y VÍAS URBANAS					

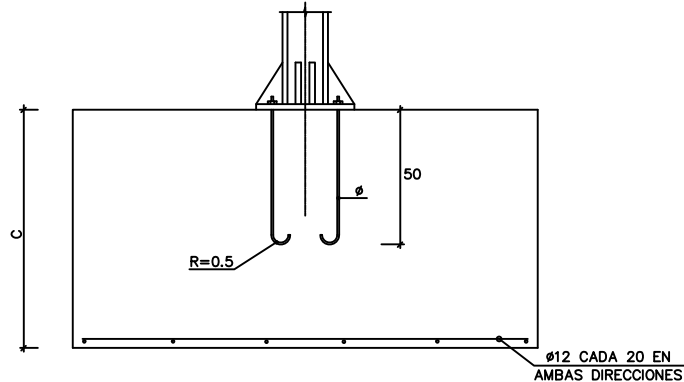
ESQUEMA DE CARTEL

CARTEL CON PERFIL DE ALUMINIO

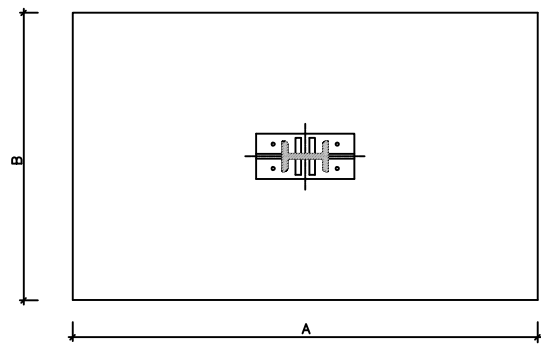
ALZADO POSTERIOR DEL CARTEL



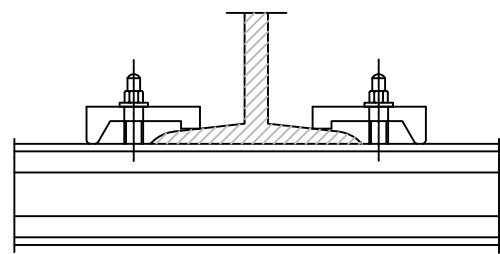
CIMENTACIÓN Y ANCLAJE ALZADO



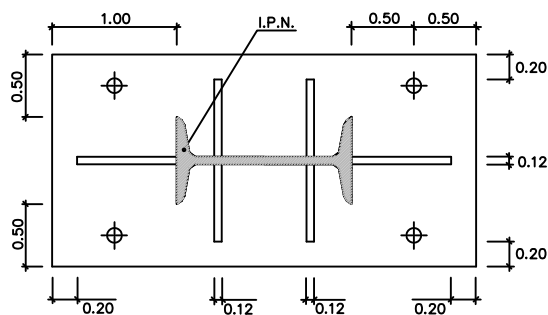
PLANTA



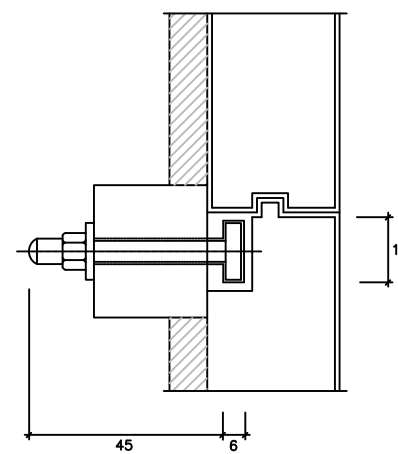
DETALLE DE UNIÓN DE PERFILES AL SOPORTE



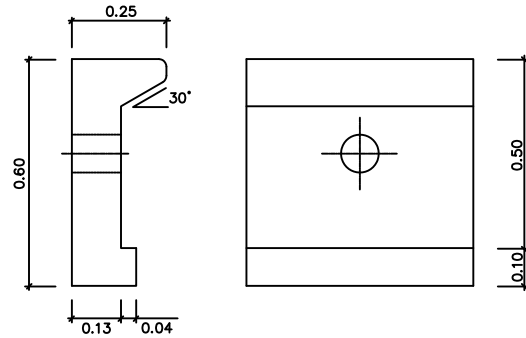
PLACA DE ANCLAJE Y RIGIDIZADORES



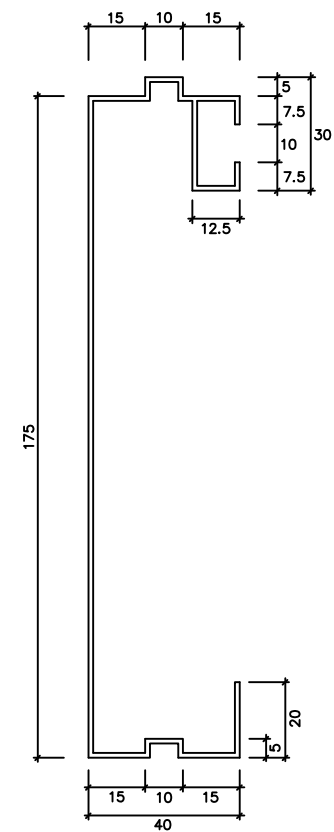
DETALLE "A"



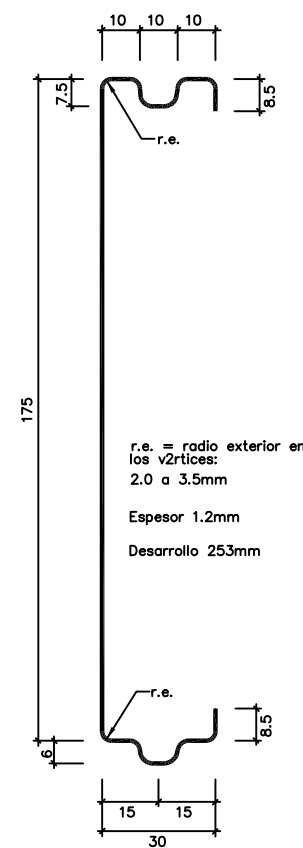
DETALLE "B"



PERFIL DE ALUMINIO EXTRUSIONADO

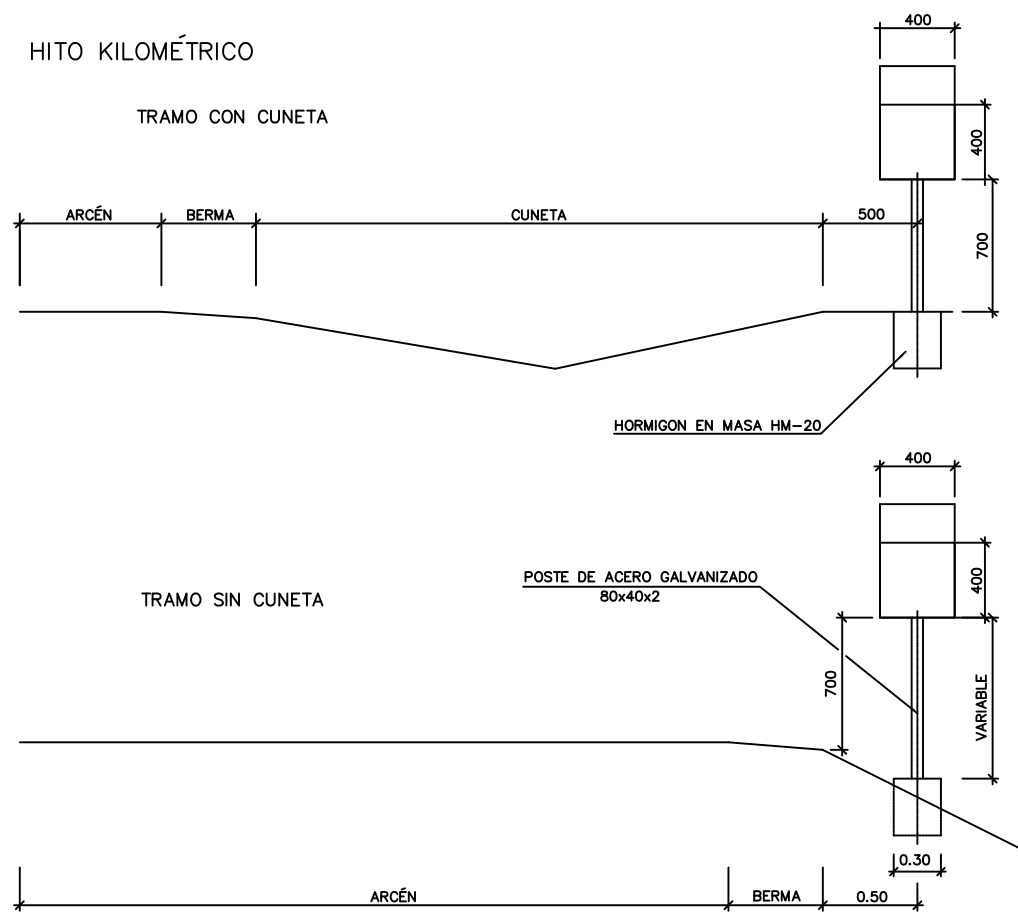


SECCIÓN TRANSVERSAL DE LA LAMA DE CHAPA DE ACERO GALVANIZADA



NOTA:
LAS CARACTERÍSTICAS Y DIMENSIONES DE LOS SOPORTES Y CIMENTACIONES DE LOS CARTELES SE HAN IMPUTADO DE ACUERDO CON EL APÉNDICE 4 DE LA NORMA 8.1 IC. SEÑALIZACIÓN VERTICAL.

	A1	B1	H1
AUTOPISTA, AUTOVÍA Y VÍA RÁPIDA	MÍNIMO 3m	MÍNIMO 0.7m	2m
CARRETERA CONVENCIONAL CON ARCÉN	MÍNIMO 2.5m	MÍNIMO 0.5m	1.8m
CARRETERA CONVENCIONAL SIN ARCÉN	MÍNIMO 1m RECOMENDABLE 1.5m	MÍNIMO 0.5m	1.5m

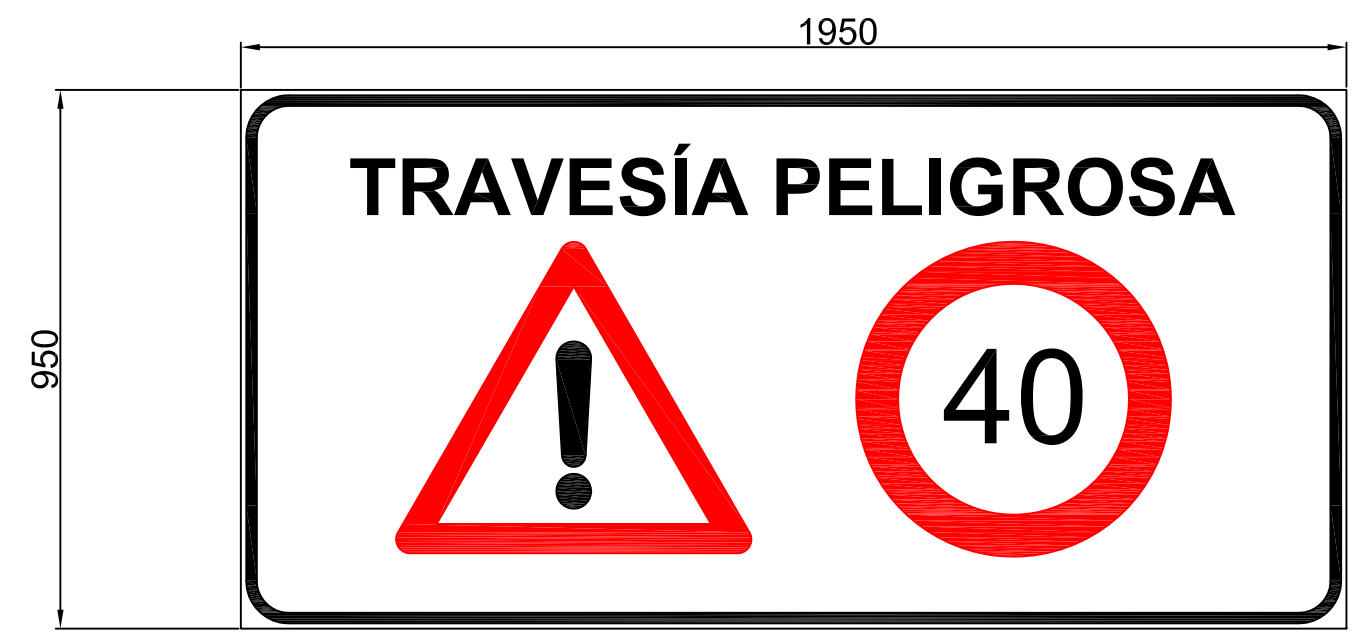


DIMENSIONES CARTELES SEÑALIZACIÓN VERTICAL S/E

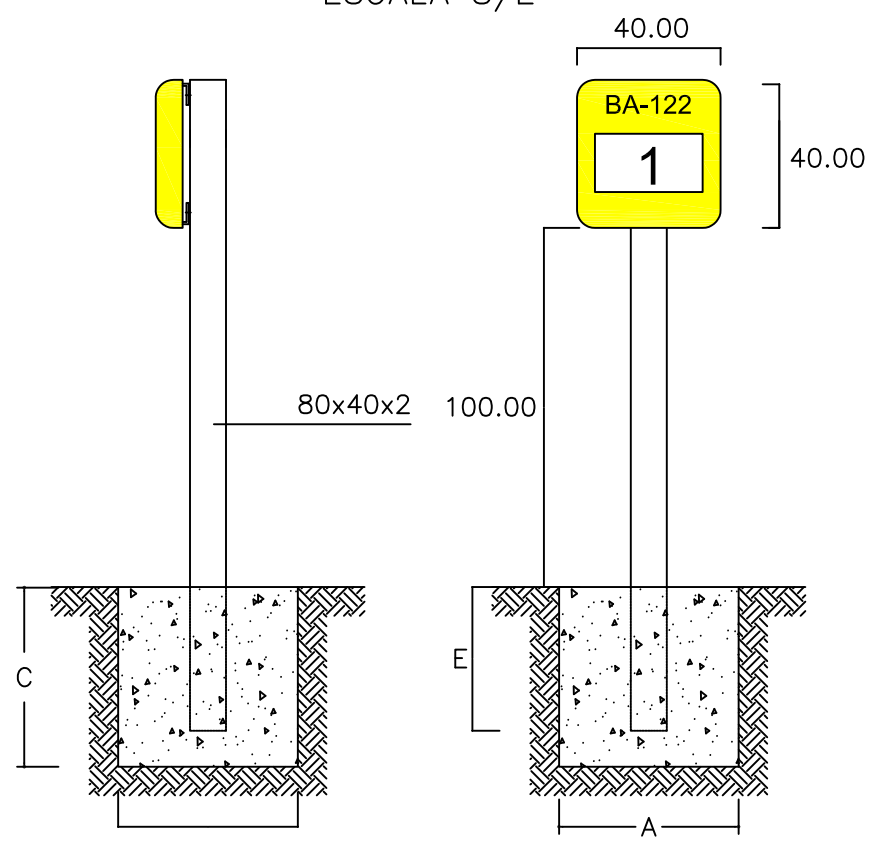
CARTEL S-500 "RIBERA DEL FRESNO" COTAS EN MM



CARTEL "TRAVESÍA PELIGROSA" COTAS EN MM



HITO KILOMETRICO ESCALA S/E



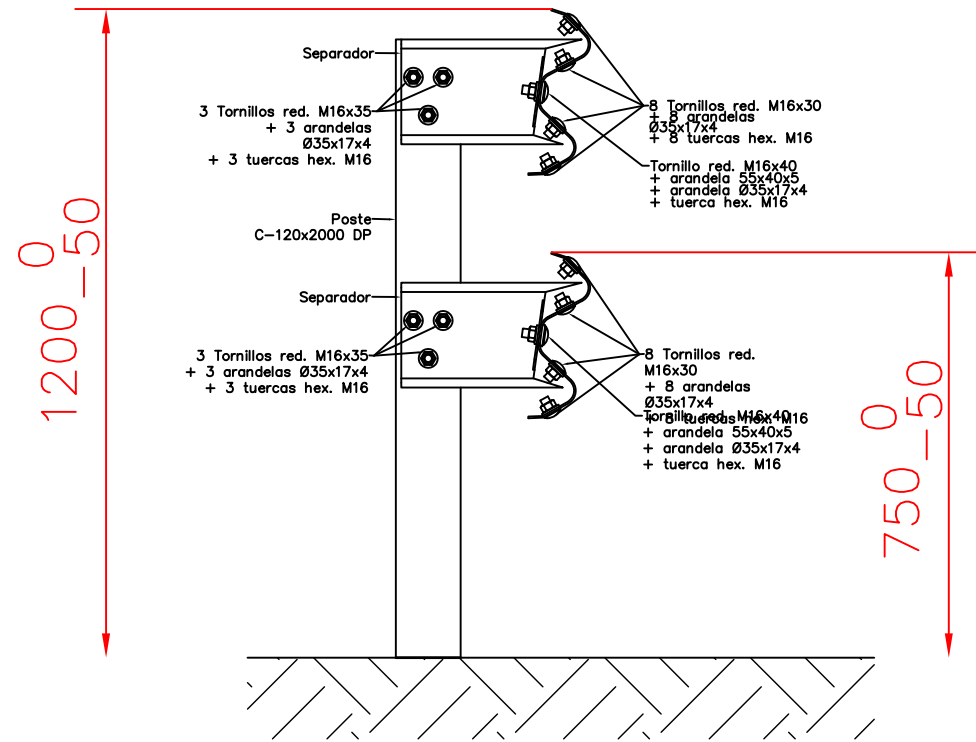
A, B, C						
SEÑAL TIPO	DIMENSIONES	SECCION SOPORTE (m/m)	E	CIMENTACION (cm)		
				a	b	c
1	40x40	80x40x2	40	50	60	50

BARRERAS DE SEGURIDAD METÁLICAS TIPO AS-BMSNC2/C O SIMILAR

ESCALA: S/E

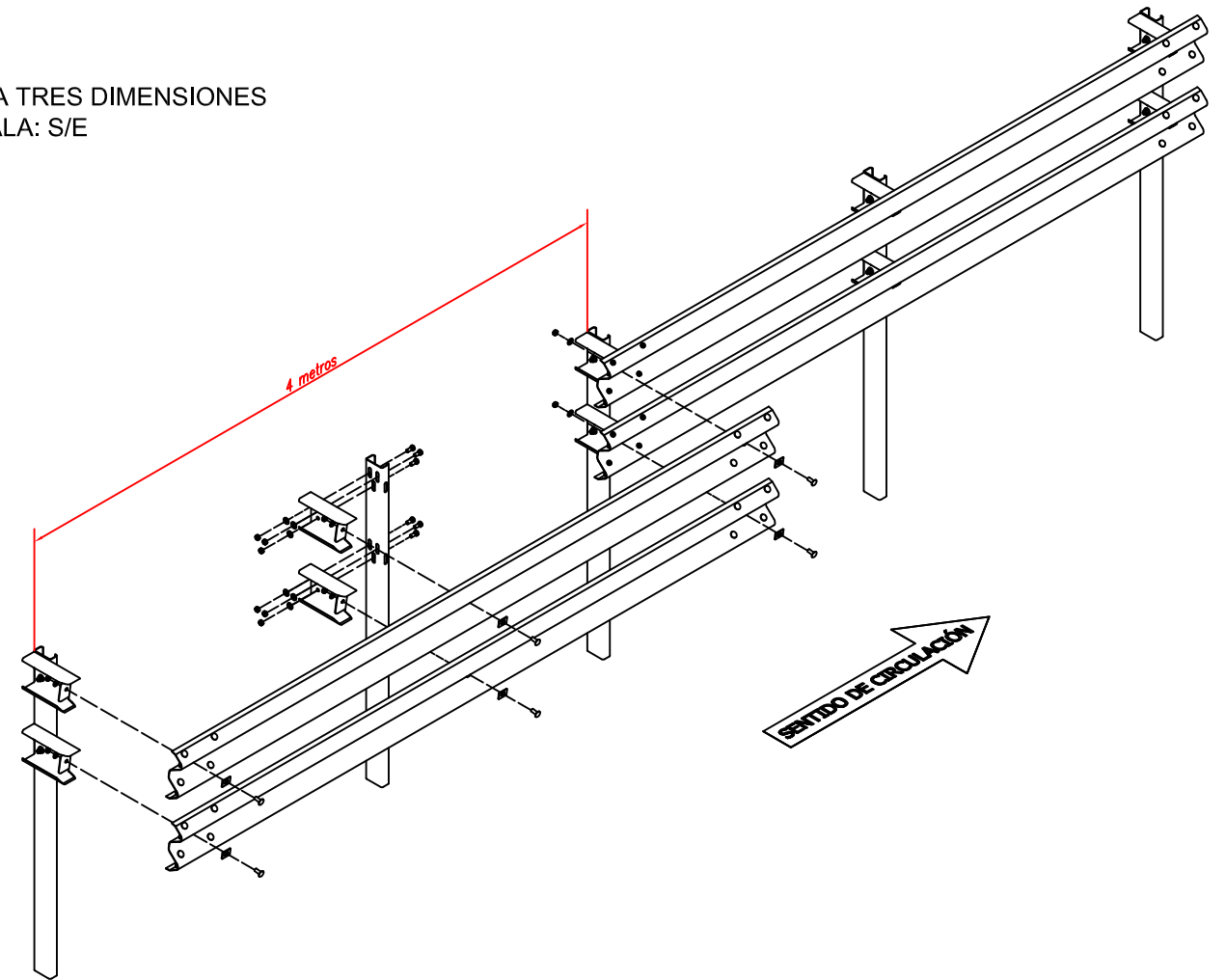
VISTA FRONTAL SEGÚN EL SENTIDO DE LA CIRCULACIÓN

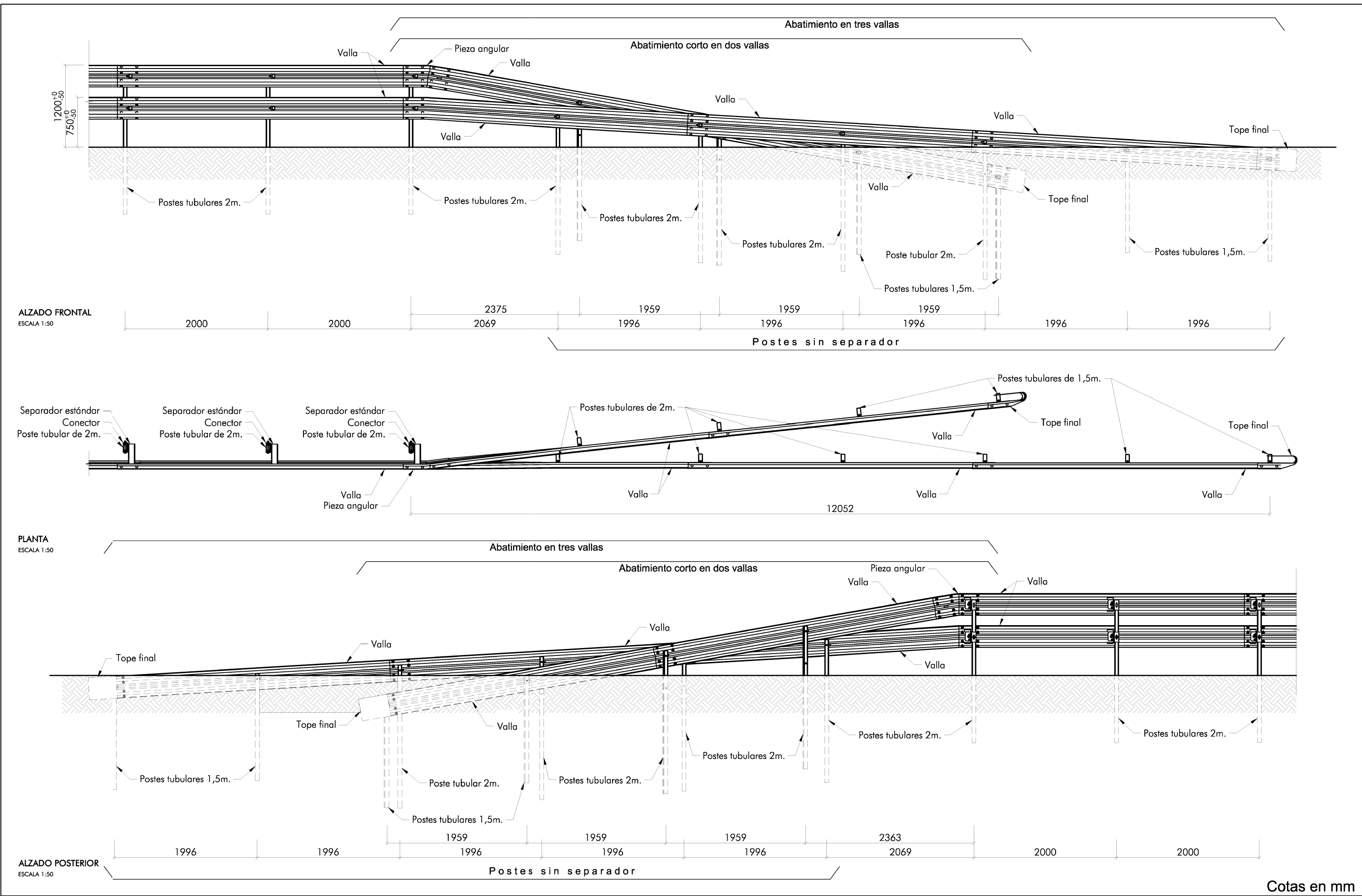
ESCALA: S/E



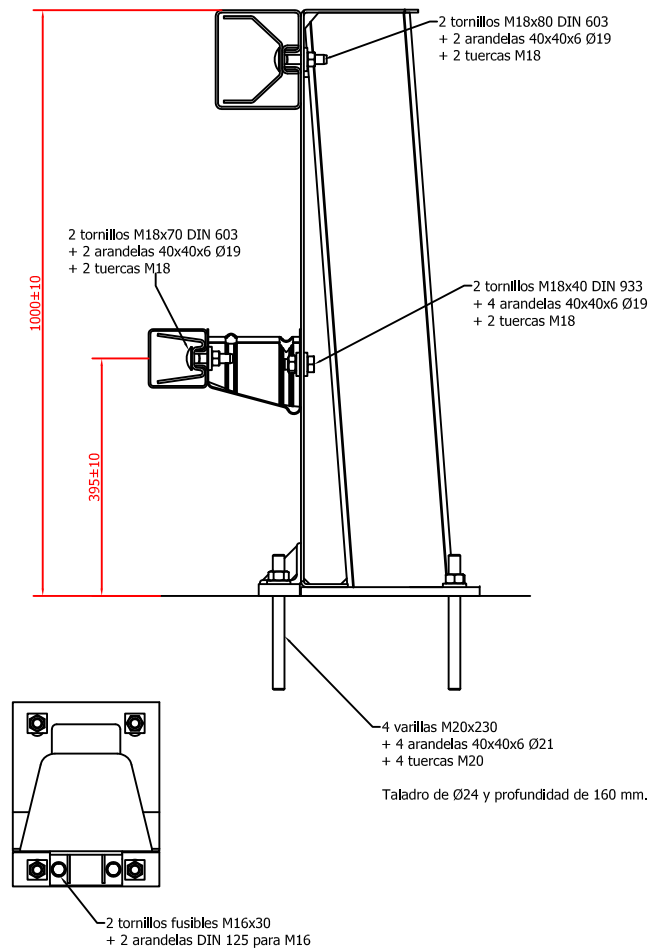
VISTA TRES DIMENSIONES

ESCALA: S/E

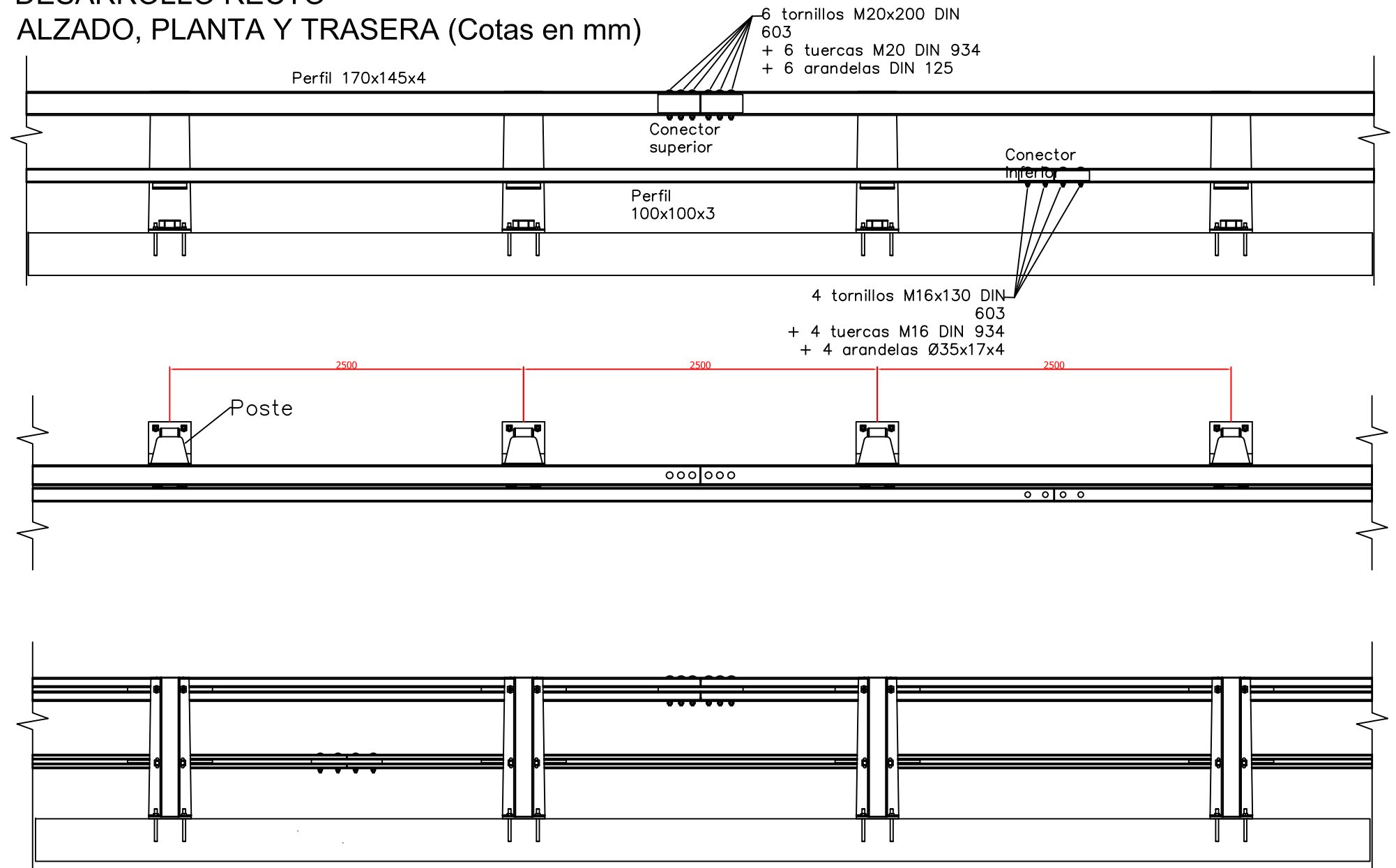




VISTA EN PERFIL (Cotas en mm)



DESARROLLO RECTO
ALZADO, PLANTA Y TRASERA (Cotas en mm)



TRANSICIÓN (Cotas en mm)

