

2025

PuebloArte

- DEL 3 DE MAYO AL 23 DE JUNIO -

PUEBLARTE: pueblos, calles y arte en todas sus formas.

La Diputación de Badajoz, a través del empeño del Área de Cultura, Deportes y Juventud por promocionar y dinamizar la vida cultural de los municipios que forman esta extensa provincia, presenta una edición más de PueblArte: el programa que pone el arte a pie de calle, con una muestra muy representativa de la variedad de dedicaciones artísticas que enriquecen la cultura.

Estas expresiones van a satisfacer de nuevo las demandas culturales de las localidades pacenses, que cada vez se abren más a disciplinas diferentes a las habituales y también más exigentes. Este 2025 vuelve la oportunidad de aprender y disfrutar, en las calles y en las plazas, del proceso en directo de la creación artística en el ámbito de las artes plásticas. 6 municipios, 8 artistas y 5 formas distintas de alumbrar la cultura.

Pueblarte creará un espacio público ya consolidado en nuestra tierra y asumido desde hace tiempo por sus habitantes, con enormes posibilidades para la cultura y para la exposición del talento. Sin olvidar que los lugares más emblemáticos o reconocibles de nuestros pueblos, se convierten en escenarios receptores de turismo y generadores del movimiento que la economía local necesita.

En la Institución provincial no tenemos duda de que la ciudadanía sabrá apreciar y disfrutar de un proceso creativo completo como forma de acercarse a las técnicas y los retos que presenta la creación artística, ni de que esta experiencia será enriquecedora y motivadora en un esperado despertar de inquietudes.

Ricardo Cabezas Marín
Diputado del Área de Cultura, Deportes y Juventud
de la Diputación de Badajoz

2025 PueblArte

Creación artística | Música en directo | Exposición de obras

3

MAYO

Valle de Matamoros

7

JUNIO

La Lapa

9

MAYO

Solana de los Barros

15

JUNIO

Feria

1

JUNIO

El Torviscal

23

JUNIO

Puebla de Alcollarín

● Localidades ●



De 10 a 14h

- Paseo (C/Rufino González)
- Plaza de España

3

MAYO

Valle de Matamoros

CREACIÓN ARTÍSTICA EN VIVO



Adrián Rolo

Acrílico



Alex de la Fuente

Spray



Belén Trinidad

Acuarela



Byluka

Escultura
Metal



Carmen de Matos

Téc. Mixta



Soledad Aza

Téc. Mixta

CON MÚSICA EN DIRECTO DE 12 A 12:30H (PASEO) Y DE 13 A 13:30H (PLAZA DE ESPAÑA)

¡Y EXHIBICIÓN DE LAS OBRAS EN SALÓN EL COSO!



De 10 a 14h

- Plaza del Ayuntamiento
- Calle Santa Bárbara

9

MAYO

Solana de los Barros

CREACIÓN ARTÍSTICA EN VIVO



Adrián Rolo

Acrílico



Alex de la Fuente

Spray



Byluka

Escultura
Metal



Carmen de Matos

Téc. Mixta



Gels Caletrio

Téc. Mixta



Soledad Aza

Téc. Mixta

CON MÚSICA EN DIRECTO DE 12:30 A 13:30H

¡Y EXHIBICIÓN DE LAS OBRAS EN EL VESTÍBULO DEL AYUNTAMIENTO!



De 10 a 14h

• Plaza Mayor

1

JUNIO

El Torviscal

CREACIÓN ARTÍSTICA EN VIVO



Adrián Rolo

Acrílico



Alex de la Fuente

Spray



Byluka

Escultura
Metal



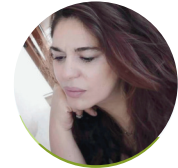
Carmen de Matos

Téc. Mixta



María Ruíz

Acuarela



Soledad Aza

Téc. Mixta

CON MÚSICA EN DIRECTO DE 12:30 A 13:30H

¡Y EXHIBICIÓN DE LAS OBRAS EN EL AYUNTAMIENTO!



De 10 a 14h

• Plaza de la Alegría

7

JUNIO

La Lapa

CREACIÓN ARTÍSTICA EN VIVO



Adrián Rolo

Acrílico



Alex de la Fuente

Spray



Byluka

Escultura
Metal



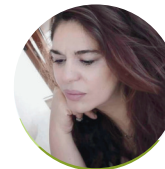
Carmen de Matos

Téc. Mixta



María Ruíz

Acuarela



Soledad Aza

Téc. Mixta

CON MÚSICA EN DIRECTO DE 12:30 A 13:30H

¡Y EXHIBICIÓN DE LAS OBRAS EN EL CENTRO SOCIAL!



De 10 a 14h

• Paseo de la Corredera

15
JUNIO

Feria

CREACIÓN ARTÍSTICA EN VIVO



Adrián Rolo

Acrílico



Alex de la Fuente

Spray



Byluka

Escultura
Metal



Carmen de Matos

Téc. Mixta



María Ruiz

Acuarela



Soledad Aza

Téc. Mixta

CON MÚSICA EN DIRECTO DE 12:30 A 13:00H Y DE 13:30 A 14H
¡Y EXHIBICIÓN DE LAS OBRAS EN EL CENTRO CULTURAL!



De 10 a 14h

• Plaza de España

23

JUNIO

Puebla de
Alcollarín

CREACIÓN ARTÍSTICA EN VIVO



Adrián Rolo

Acrílico



**Alex de
la Fuente**

Spray



Byluka

Escultura
Metal



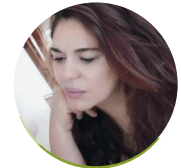
**Carmen
de Matos**

Téc. Mixta



**Gels
Caletrio**

Téc. Mixta



Soledad Aza

Téc. Mixta

CON MÚSICA EN DIRECTO DE 12:30 A 13:30H

¡Y EXHIBICIÓN DE LAS OBRAS EN EL AYUNTAMIENTO!

• Artistas •

Adrián Rolo

Alex de la Fuente

Belén Trinidad

Byluka

Carmen de Matos

Gels Caletrio

María Ruiz

Soledad Aza

2025

Adrián Rolo



Este artista pacense, con un un estilo propio más que reconocible, ha participado en más de una treintena de exposiciones tanto colectivas como individuales en los últimos años.

Apasionado de la creación artística, se muestra en constante evolución buscando siempre nuevas formas de expresión.

Ha obtenido una decena de premios de pintura desde 2018. En 2024 ha estado presente en ARCO, la Feria Internacional de Arte Contemporáneo de Madrid; y en el último año su línea de trabajo se ha enfocado hacia una naturaleza mágica exponiendo de manera individual en el museo Luis de Morales sus 'Tierras Raras', 'El Jardín Colgante' en el museo de Olivenza y 'Archivo 14' en la sala Rufino Mendoza de Villanueva de la Serena.

Alex de la Fuente



Formado en la EASD de Mérida, y en la Escuela de Artes y Oficios de Granada como Técnico Superior de Artes Gráficas, este montijano es especialista en la técnica del graffiti. Su estilo está fuertemente influenciado por el Pop Art y el Urban Art. Trabaja por lo general el muralismo con temáticas comprometidas con lo social.

Ha participado en exposiciones colectivas e individuales y está recorriendo los salones de cómic más importantes tanto a nivel nacional como internacional como creador del superhéroe con discapacidad intelectual *Inclusion Man*.

Belén Trinidad



Belén Trinidad, es Graduada en Educación Primaria con especialidad en Educación Artística. Imparte en Mérida talleres de acuarela fomentando la creatividad y el desarrollo artístico en los más jóvenes. Su trabajo tiene un enfoque figurativo, utilizando principalmente acuarela. Encuentra en las historias visuales una forma de conexión con el espectador y disfruta especialmente de la simbiosis entre la imagen y palabra, creando así distintas series. . La última, reúne ilustraciones y breves narraciones sobre emociones o experiencias que giran en torno a la salud mental, con la esperanza de acompañar procesos y generar conciencia y reflexión.



Byluka



Este artista emergente nacido en Zafra es un apasionado de la escultura con materiales reciclados. Comenzó a trabajar de forma autodidacta a los 13 años con chatarra, transformándolas en obras de arte. En la actualidad estudia técnicas escultóricas en la EASD Mestre Mateo de La Coruña y explora nuevos horizontes artísticos mediante la experimentación con madera, cerámica y otros elementos reutilizados. Sus esculturas reflexionan sobre la interacción entre el hombre y la naturaleza.

Cuenta con dos premios a la mejor escultura del Certamen Jaba (2019 y 2023).

Carmen de Matos



Licenciada en Comunicación Audiovisual y Documentación, con Máster en Arte: Idea y Producción, esta artista de Badajoz ha desarrollado proyectos para diversas entidades y cuenta con formación en tecnologías aplicadas al patrimonio y su difusión.

Como creadora multimedia, su obra es multidisciplinar y experimental, combinando técnicas tradicionales y digitales desde un enfoque transmedia, centrado en la identidad y la memoria colectiva.



Gels Caletrio



Esta placentina es una artista multidisciplinar con Máster en Libro Ilustrado y Animación Audiovisual. Desde 2015 ha participado en diversas exposiciones colectivas, impartido talleres y realizado murales. Le entusiasma la ilustración y el grabado, aunque trabaja también otros ámbitos artísticos.

Seleccionada dentro de las Ayudas a Artistas Visuales de Extremadura en 2020 con su proyecto 'Extremadura ilustrada' y en 2024 con 'Metamorfosis', su obra se caracteriza por el uso de texturas creadas de forma tradicional con acrílicos, tinta y otros materiales como telas. Sus últimos trabajos ponen en valor el feminismo, la igualdad o el cuidado por el medio ambiente.

María Ruiz



Licenciada en Bellas Artes por la Universidad de Salamanca, esta usagreña está especializada en pintura, diseño y grabado.

Compagina esta labor como profesora con encargos, exposiciones colectivas y otras individuales, la última de ellas en la Sala Vaquero Poblador del Hospital Centro Vivo de Badajoz.

La artista fusiona con absoluta libertad la figuración y la abstracción y ha sido premiada en distintos concursos y certámenes.



Soledad Aza



Licenciada en Bellas Artes por la Universidad de Sevilla en la especialidad de Pintura, la artista oliventina Soledad Aza cuenta con una dilatada experiencia artística a nivel internacional y nacional de más de veinte años.

Ha participado en exposiciones individuales tanto a nivel nacionales como internacional en las ciudades de Berlín o Miami.

Destaca su innovadora utilización del mármol como soporte pictórico en toda su obra, con una temática íntima, muy personal, plagada de sentimientos y detalle.

2025

 @PueblarteDIPUTACIONbadajoz

www.pasionporlacultura.es

