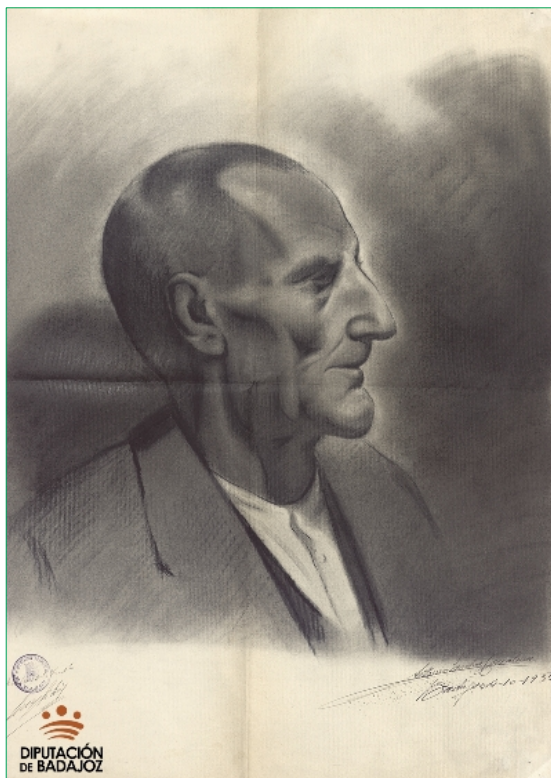


## DOCUMENTO DEL MES

### Diciembre 2019

#### Dibujos, mapas y planos en el Archivo de la Diputación Provincial de Badajoz.

Descripción del documento:



Código de referencia: ES.06015.ADPBA/COL.02.02//00005

Título: Estudio de una cabeza

Fecha: [c] 1935-10-04

Nivel de descripción: Unidad documental simple.

Volumen y soporte de la unidad de descripción: 1 dibujo;  
carboncillo, papel ingles; 628 X 467 mm.

Con motivo de la finalización de las tareas de migración de registros de la base de datos Dibujos, mapas y planos a nuestro aplicativo de gestión A3W presentamos este mes de diciembre un dibujo del pintor Antonio Sánchez Corraliza perteneciente a la serie documental *Subvenciones y ayudas. Becas de estudio de Educación*. Se trata de un dibujo realizado por aspirantes a obtener una plaza en la Academia Nacional de Bellas Artes de Madrid que finalmente fue otorgada a José María Collado.

Antonio Sánchez Corraliza nace en 1909 en Villanueva de La Serena (Badajoz). Fallece el 24 de Junio del 2000 en Barcelona.

Desde pequeño se siente atraído por la pintura y muy pronto comienza a dar clases de dibujo compaginando sus estudios con su verdadera vocación artística, pintar.

Fué profesor de dibujo en el Colegio del Sagrado Corazón de Jesús en Badajoz.

Estudió en la Academia de Bellas artes y oficios de Badajoz con Adelardo Covarsí, donde obtuvo diplomas en dibujo y en modelado. Posteriormente estudió en la Academia de Bellas Artes de San Fernando en 1935.

## DOCUMENTO DEL MES

### Diciembre 2019

#### Dibujos, mapas y planos en el Archivo de la Diputación Provincial de Badajoz.

A partir de 1942 por motivos profesionales se trasladó a Barcelona y allí empieza a exponer sus obras regularmente en la Casa del Libro, Asociación de Prensa y en otras conocidas salas, comenzando un reconocimiento artístico que ya no decaería.

A finales de 1952 dejará de exponer para montar un estudio-exposición permanente por el que pasarían numerosas personalidades artísticas y marchantes tanto nacionales como extranjeros.

La colección de la que forma parte el dibujo que hoy mostramos se denomina *Documentos figurativos*, y recoge y pone a disposición de ciudadanos e investigadores una serie de Dibujos, mapas y planos que el Archivo Provincial tenía descritos hasta ahora en una base de datos en Access de uso interno y que desde hoy puede consultarse en nuestro OPAC en la siguiente dirección web:

<http://195.57.11.18:8080/jopac/registro?id=00078488&usr=uopac>

De los 9473 registros encontramos:

- 40 dibujos pertenecientes a la serie documental Subvenciones y ayudas. Becas de estudio de Educación. Dibujos realizados por jóvenes artistas aspirantes a obtener una plaza en la Academia Nacional de Bellas Artes de Madrid y otros pertenecientes a diversas series documentales.

- 65 mapas cuyas fechas extremas van desde 1927 a 2012.
- 9361 planos pertenecientes a diversos proyectos de obra de la Diputación y que bien por motivos de conservación, bien por tamaño de los mismos han sido descritos e instalados de manera independiente en planeros del Archivo y cuyas fechas extremas van desde 1861 a 2012.

Una vez migrados los registros desde la antigua base de datos y depurados estos para su adecuación a la descripción normalizada ISAD G, se han ido subiendo los objetos digitales de aquellos de los que disponíamos de imágenes digitalizadas y que ahora se encuentran accesibles desde la web junto a su descripción.

De manera progresiva se irán añadiendo nuevos objetos digitales que irán completando la colección que hoy presentamos y nuevos registros descriptivos con nuevas colecciones como la de carteles que custodia el Archivo Provincial y que irá incorporándose a la base de datos en próximas fechas.

Enlace: [Descripción e imagen para descargar](#)